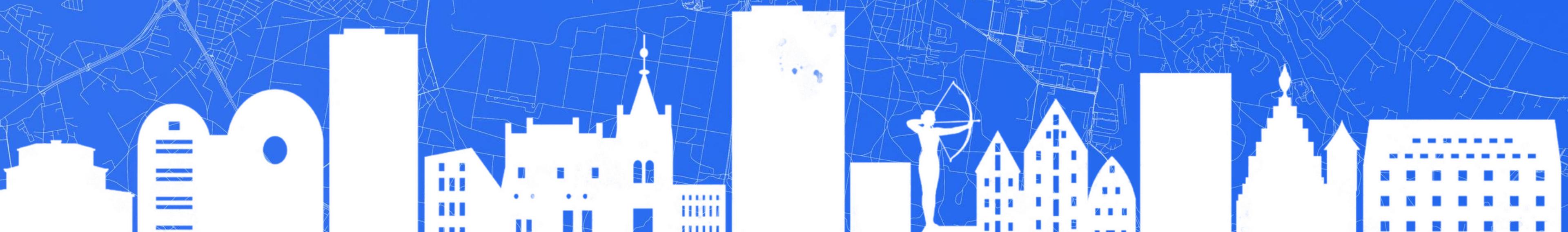


# Projekt budżetu Miasta 2026

Bydgoszcz, 14 listopada 2025 r.



# Część finansowa



# Budżet Bydgoszczy 2026 r.

## Część finansowa

1. Nowe uwarunkowania prawne – ustawa o dochodach JST\*
2. Cechy budżetu 2026 r.
3. Główne dane budżetu 2026 r.
4. Stan finansów Bydgoszczy w projekcie budżetu 2026 i WPF\*

# Budżet Bydgoszczy 2026 r. nowe uwarunkowania prawne

## 2026r. to drugi rok działania nowej ustawy o dochodach JST

*(21.10.2024 r. podpisana przez Prezydenta.)*

1. Odejście od udziału w dochodach z PIT i CIT na rzecz kwoty obliczanej od dochodu podatnika (zwiększenie niezależności dochodów JST)
2. Trzecim dochodem JST (poza PIT i CIT) jest subwencja obliczana wg tzw. potrzeb wydatkowych - nie subwencja oświatowa.
3. Wszystkie samorzady zyskały w stosunku do systemu dotychczasowego.
4. System będzie weryfikowany począwszy od przyszłego roku.
5. Dochody oparte będą o system, a nie indywidualne decyzje realizowane w ostatnich dniach grudnia.

**Drugi rok korzystnych zmian dla samorządów**

# Budżet Bydgoszczy 2026 r. nowe uwarunkowania prawne

## Skutek wprowadzonej przez Rząd zmiany:

Tytuły / (mln PLN)	2024 pw.	2025	różnica	2026	różnica
dochody z tytułu udziału w podatku dochodowym od osób fizycznych (PIT)	702 569 689	1 564 022 697	861 453 008	1 688 674 006	124 651 309
dochody z tytułu udziału w podatku dochodowym od osób prawnych (CIT)	89 266 478	74 265 555	-15 000 923	123 191 881	48 926 326
z subwencji oświatowej	805 340 182	0	-805 340 182	0	0
z subwencji równoważącej	28 107 597	0	-28 107 597	0	0
z pozostałych subwencji	28 671 660	188 002 428	159 330 768	224 541 831	36 539 403
<b>RAZEM</b>	<b>1 653 955 606</b>	<b>1 826 290 680</b>	<b>172 335 074</b>	<b>2 036 407 718</b>	<b>210 117 038</b>

*Ale...*

# Budżet Bydgoszczy 2026 r. nowe uwarunkowania prawne

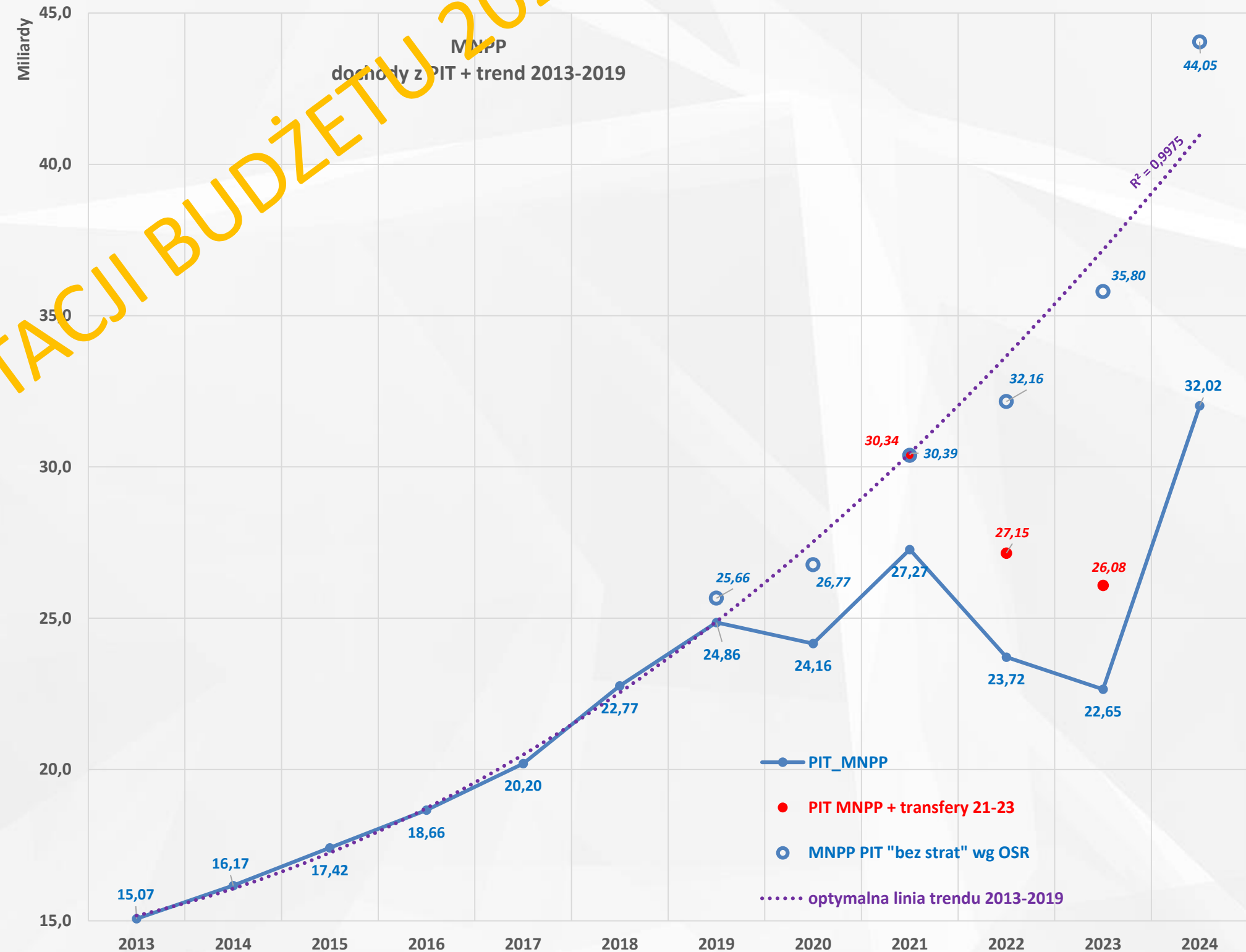
## Skutek wprowadzonej przez Rząd zmiany:

Tytuły / (mln PLN)	2024	2025 pw	Różnica	2026	różnica
dochody z tytułu udziału w podatku dochodowym od osób fizycznych (PIT)	702 569 689	1 564 022 697	861 453 008	1 688 674 006	124 651 309
dochody z tytułu udziału w podatku dochodowym od osób prawnych (CIT)	89 266 478	74 265 555	-15 000 923	123 191 881	48 926 326
z subwencji oświatowej	805 340 182	0	-805 340 182	0	0
z subwencji równoważącej	28 107 597	0	-28 107 597	0	0
z pozostałych subwencji	28 671 660	188 002 428	159 330 768	224 541 831	36 539 403
<b>RAZEM</b>	<b>1 653 955 606</b>	<b>1 826 290 680</b>	<b>172 335 074</b>	<b>2 036 407 718</b>	<b>210 117 038</b>
<b>Fundusz Pomocy</b>	<b>58 317 927</b>	<b>58 097 666</b>	<b>- 220 261</b>	<b>0</b>	<b>-58 097 666</b>
<b>RAZEM netto</b>	<b>1 712 273 533</b>	<b>1 884 388 346</b>	<b>172 114 813</b>	<b>2 036 407 718</b>	<b>152 019 372</b>

Obliczenia strat samorządów przeprowadził Związek Miast Polskich dla samorządów w Polsce (obok wykres dla miast na prawach powiatu).

Strata netto (z rekompensatą) w obliczeniach ZMP dla Bydgoszczy wyniosła **673 mln zł**.

SLAJD Z PREZENTACJI BUDŻETU 2024



Źródło:

<https://www.miasta.pl/aktualnosci/bilans-pit-2019-2024-w-gminach-i-powiatach>

# Budżet Bydgoszczy 2026 r.

## Cechy budżetu:

1. Stabilne dochody określone na poziomie bezpiecznym dla mieszkańców i dla miasta 3,8 miliarda złotych
2. Zaproponowany poziom wydatków bieżących (3,1 miliarda złotych) wymaga dobrego zarządzania ale pozwala na realizację potrzeb mieszkańców.
3. Kontynuacja wielu inwestycji stawia wyzwanie drugiego rekordowego wartościowo planu inwestycji - 914 miliony złotych
4. Bardzo dobry poziom nadwyżki operacyjnej pozwalającej na sfinansowanie 31% inwestycji
5. Bardzo dobry poziom dochodów majątkowych pozwalający na sfinansowanie 44% inwestycji
6. Tylko co 4 złotówka wydana na inwestycje pochodzi z kredytu





# Budżet Bydgoszczy 2026 r.

## Cechy budżetu:

### Zasada planowania w samorządach:

Jako cecha planowania w finansach publicznych:

Inwestycje mają charakter zadaniowy, a więc w odróżnieniu od dochodów - ich pełna realizacja w założonym terminie będzie trudna – z powodów niezależnych od samorządu:

- problemy kontrahentów,
- nieznane uwarunkowania budowy,
- problemy techniczne
- czy też konieczne dodatkowe uzgodnienia.

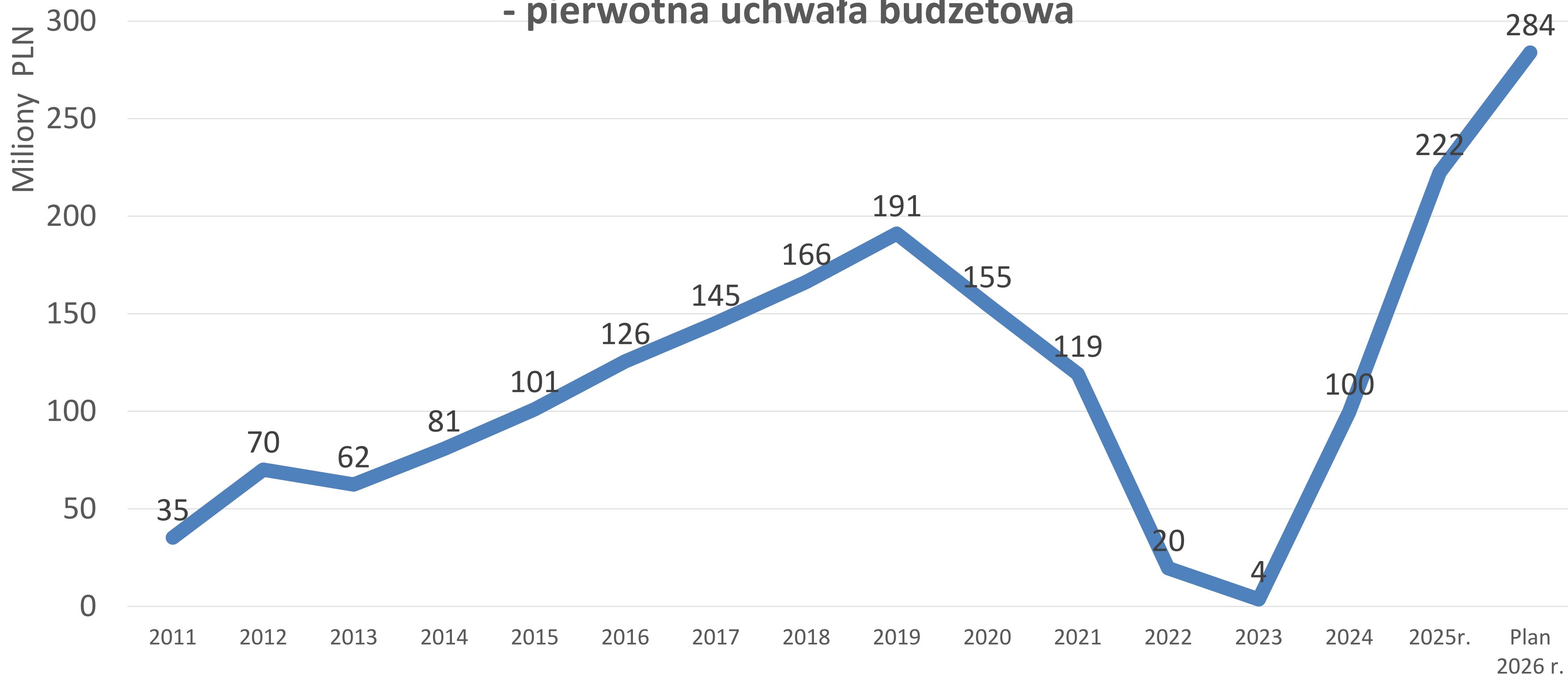


## Dane ogólne budżetu Miasta - projekt budżetu na 2026 r.

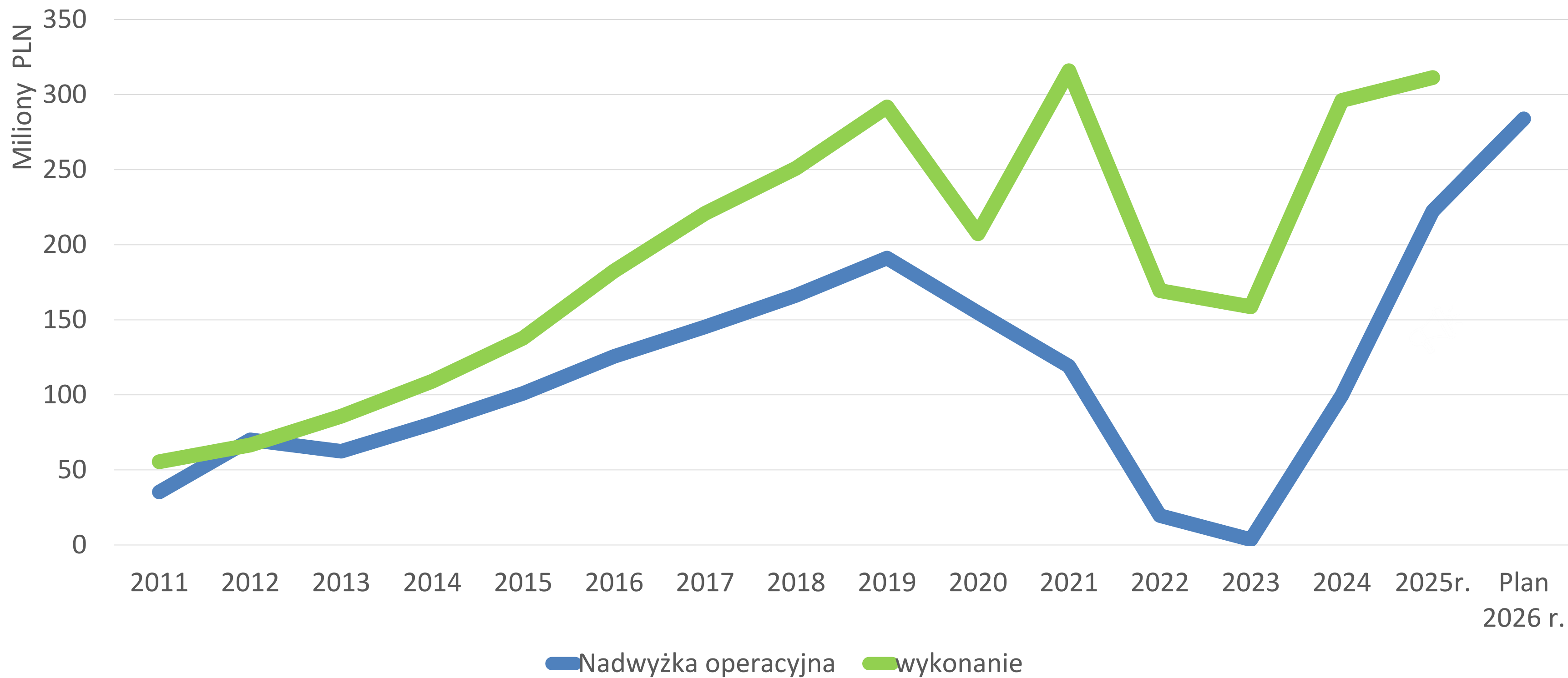
Wyszczególnienie	2024	PW 2025	Projekt 2026	Dynamika (4/3)
1	2	3	4	5
DOCHODY OGÓŁEM	3 225 240 411	<b>3 592 696 755</b>	<b>3 819 155 617</b>	<b>106,3%</b>
Dochody bieżące	3 007 933 630	3 287 639 123	3 417 753 602	104,0%
Dochody majątkowe	217 306 781	305 057 632	401 402 015	131,6%
WYDATKI OGÓŁEM	3 066 929 788	<b>3 759 288 755</b>	<b>4 049 100 872</b>	<b>107,7%</b>
Wydatki bieżące	2 711 776 734	2 976 332 728	3 133 864 946	105,3%
<b>Wydatki majątkowe</b>	<b>355 153 054</b>	<b>782 956 027</b>	<b>915 235 926</b>	<b>116,9%</b>
WYNIK OGÓŁEM	<b>158 310 623</b>	<b>-166 592 000</b>	<b>-229 945 255</b>	<b>138,0%</b>
<b>wynik bieżący</b>	<b>296 156 896</b>	<b>311 306 395</b>	<b>283 888 656</b>	<b>91,2%</b>
kredyt		293 812 287	308 143 475	104,9%
spłata długu	283 723 445	283 723 445	78 198 220	27,6%
Kwota zadłużenia	852 519 828	<b>894 173 464</b>	<b>1 092 553 926</b>	<b>122,2%</b>

# Budżet Bydgoszczy 2026 r. - sytuacja finansowa Miasta

## Nadwyżka operacyjna Bydgoszcz 2011-2026r. - pierwotna uchwała budżetowa



## Nadwyżka operacyjna planowana w pierwotnej uchwale budżetowej i wykonana w ciągu roku.

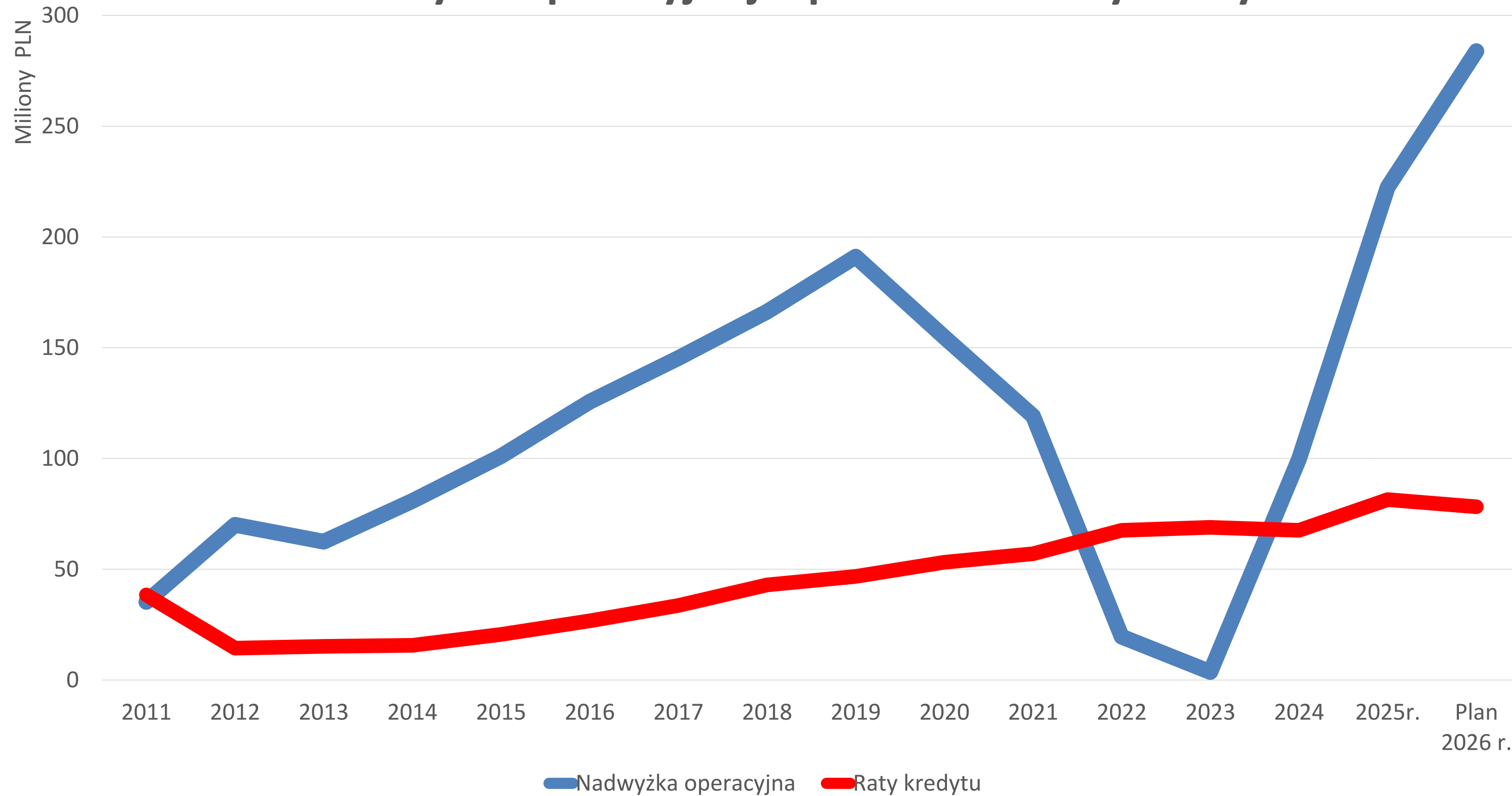


# Budżet Bydgoszczy 2026 r. - sytuacja finansowa Miasta

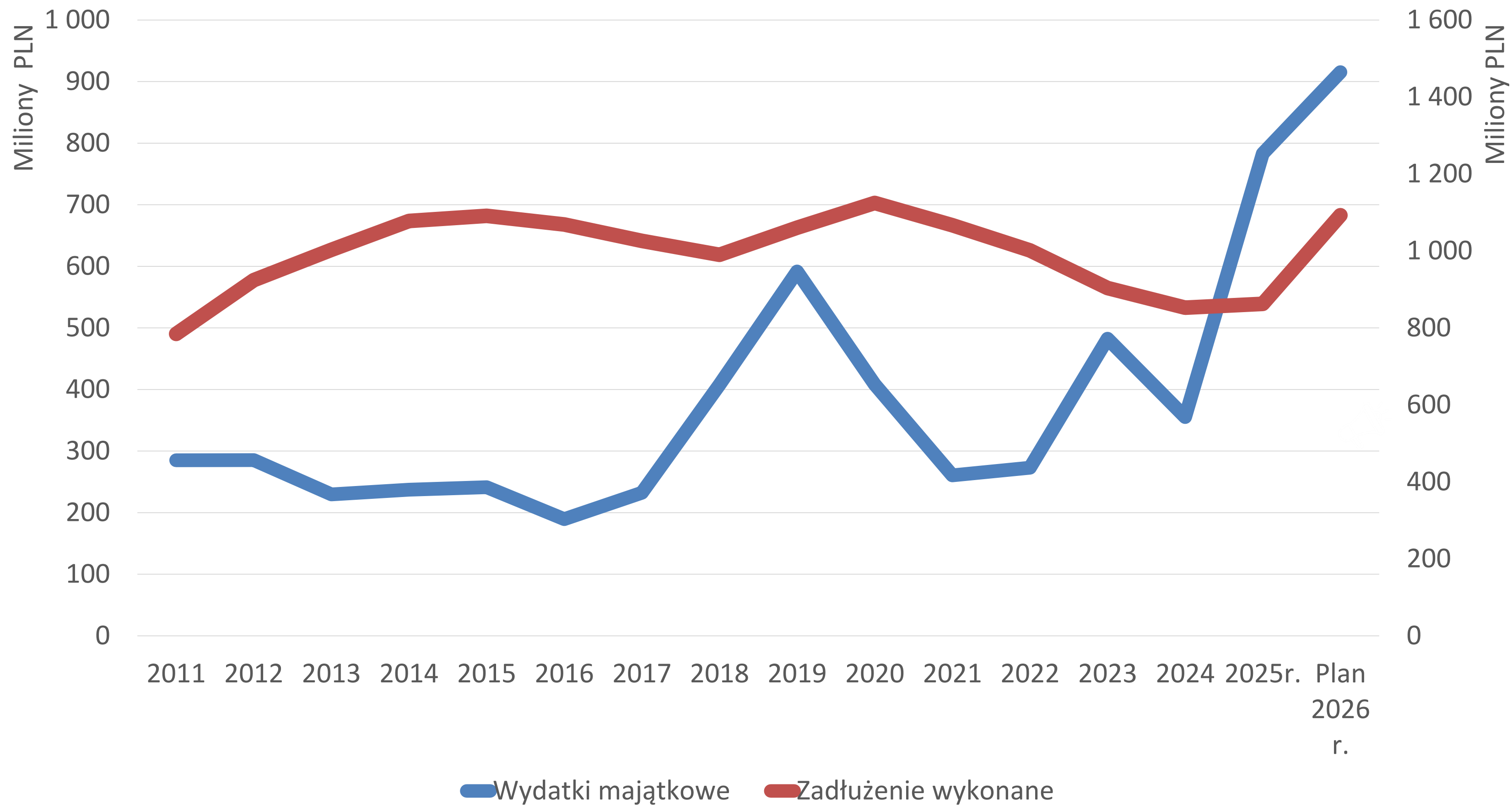
Nadwyżka operacyjna stanowi dla Miasta:

- Źródło spłaty zobowiązań zaciągniętych na spłatę kredytów inwestycyjnych - **obecnie jesteście w stanie spłacić w ciągu poniżej 3 lat** - (bardzo dobry wskaźnik)
- Źródło finansowania wkładu własnego do inwestycji z dofinansowaniem zewnętrznym
- Miasto z planowaną nadwyżką na poziomie obecnym może bezpiecznie planować rozwój.

# Plan nadwyżki operacyjnej a planowane raty kredytu



## Wydatki majątkowe i zadłużenie 2011-2025r. i plan 2026r.





# Budżet Bydgoszczy 2026 r. - sytuacja finansowa Miasta

**Obecna sytuacja bardzo dobrze świadczy o potencjale rozwojowym Miasta.**

- Stabilna wysoka nadwyżka operacyjna
- Niskie zadłużenie
- Szybki wzrost wydatków inwestycyjnych realizowanych głównie w oparciu o środki własne lub bezzwrotne.
- Wysoka pozycja w zakresie efektywności w porównywalnej grupie Miast zrzeszonych w Unii Metropolii Polskich.

**Opinia potwierdzana przez agencje ratingowe i banki zainteresowane finansowaniem. Zgodne z opiniami Regionalnej Izby Obrachunkowej.**

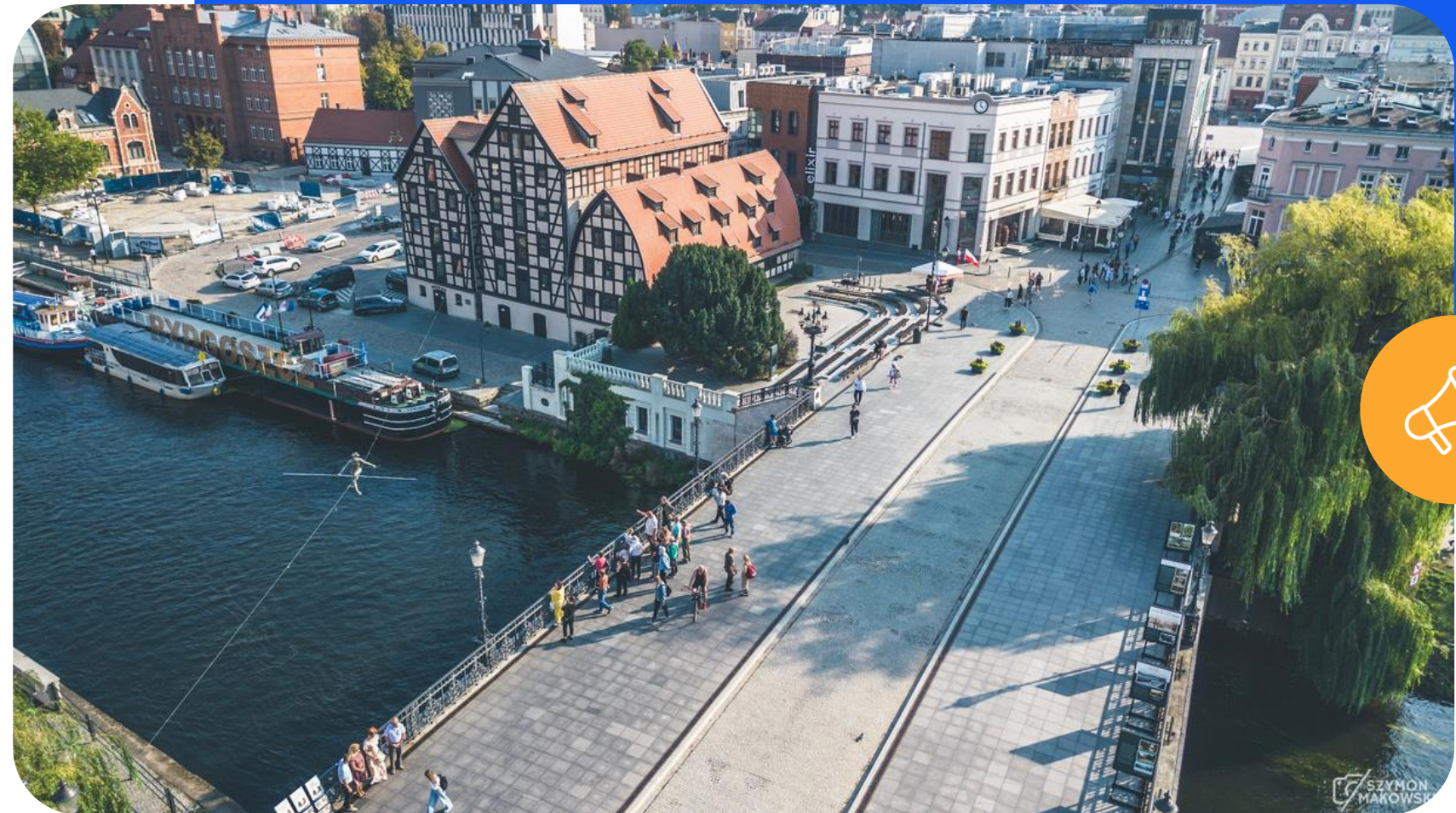


## Część Podstawowa Miasto dla mieszkańców



# BUDŻET BYDGOSZCZY 2026

Prezentujemy budżet Bydgoszczy w przejrzystej dla mieszkańców formie. Zobaczcie, ile Bydgoszcz przeznaczą na edukację, inwestycje, transport, pomoc społeczną czy ochronę zdrowia oraz jakie najważniejsze inwestycje zaplanowaliśmy na 2025 rok.



**Budżet Miasta Bydgoszczy  
na rok 2026**

**3 819 155 617 ZŁ**

WYDATKI: 4 049 100 872 ZŁ

DEFICYT: 229 945 255 ZŁ





# WYDATKI

Tegoroczne wydatki miasta zaplanowano na poziomie 3,8 mld zł. Najwięcej pieniędzy przeznaczonych jest na stałe koszty funkcjonowania Bydgoszczy, w tym prowadzenie szkół i przedszkoli, komunikację zbiorową, gospodarkę odpadami, opiekę społeczną, wypłatę świadczeń i zasiłków czy gospodarkę zasobem mieszkaniowym Miasta.

Dział	Wydatki bieżące PLN	Pw 2025 / uchwała 2025	Plan 2026 r.	Dynamika 4:3	struktura ogółem	struktura bieżące
1	2	3	4	5	6	7
801, 854	Oświata	1 318 624 495	<b>1 363 665 430</b>	103,4	33,7	43,5
600	Transport i łączność	351 416 375	<b>406 569 172</b>	115,7	10,0	13,0
901, 925	Gosp. komunalna	255 213 334	<b>301 297 460</b>	118,1	7,4	9,6
855	Rodzina*	212 098 726	<b>230 545 378</b>	108,7	5,7	7,4
852+853	Pomoc społeczna*	196 370 554	<b>202 608 898</b>	103,2	5,0	6,5
750	Administracja publiczna	178 646 046	<b>187 354 785</b>	104,9	4,6	6,0
926	Sport	94 609 532	<b>98 912 808</b>	104,5	2,4	3,2
700	Gosp. mieszkaniowa	88 011 448	<b>89 859 319</b>	102,1	2,2	2,9
921	Kultura	64 095 734	<b>66 889 902</b>	104,4	1,7	2,1
754	Bezpieczeństwo*	56 870 689	<b>58 848 387</b>	103,5	1,5	1,9
757	Obsługa długu	42 040 999	<b>44 140 999</b>	105,0	1,1	1,4
851	Ochrona zdrowia	19 022 782	<b>19 770 303</b>	103,9	0,5	0,6
710	Usługi	16 162 156	<b>16 428 736</b>	101,6	0,4	0,5
	Pozostałe**	18 582 581	<b>46 973 369</b>	252,8	1,2	1,5

\*pomniejszono o dotacje wpływające w trakcie roku

\*\* W tym rezerwy (2025 rozwiązane)

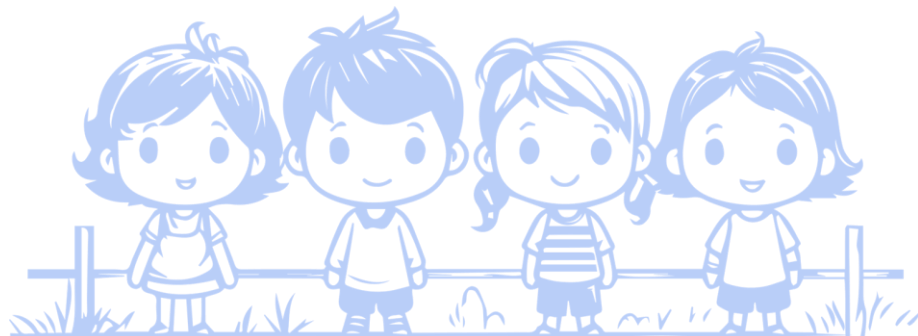




# CENNIK BYDGOSZCZY

Wiesz, ile kosztuje miesięczne utrzymanie jednego dziecka w przedszkolu publicznym albo ucznia w szkole podstawowej? Ile trzeba zapłacić za przejazd 1 km tramwaju lub autobusu? Ile średnio dziennie osób korzysta z bydgoskiego MZK? Jaki jest koszt utrzymania placu zabaw czy siłowni plenerowej? Odpowiedzi na te i inne pytania zebraliśmy w cenniku Bydgoszczy. Podajemy konkretne przykłady, ile i na co miasto wydaje pieniądze.

# EDUKACJA I NAUKA



**1 996 ZŁ**

MIESIĘCZNE UTRZYMANIE JEDNEGO DZIECKA  
W PRZEDSZKOLU PUBLICZNYM



**1 844 ZŁ**

MIESIĘCZNE UTRZYMANIE UCZNIĄ SZKOŁY  
PODSTAWOWEJ



**1 614 ZŁ**

MIESIĘCZNE UTRZYMANIE UCZNIĄ SZKOŁY  
PONADPODSTAWOWEJ



**5 301**

LICZBA NAUCZYCIELI W SZKOŁACH  
PODSTAWOWYCH I ŚREDNICH



**263 TYS. ZŁ**

WSPARCIE ROZWOJU BYDGOSKICH UCZELNI  
PUBLICZNYCH



**98 TYS. ZŁ**

STUDENCKIE PROGRAMY STYPENDIALNE

# USŁUGI SPOŁECZNE



**273**

LICZBA MIEJSC W DOMACH POMOCY  
SPOŁECZNEJ W BYDGOSZCZY



**7 592 ZŁ**

ŚREDNIE MIESIĘCZNE UTRZYMANIE  
MIESZKAŃCA W DOMU OPIEKI SPOŁECZNEJ



**14 900 000 ZŁ**

ROCZNY BUDŻET DLA NGO (PROGRAM  
WSPÓŁPRACY MIASTA Z ORGANIZACJAMI  
POZARZĄDOWYMI)



**1 230**

LICZBA MIEJSC W ŻŁOBKACH PUBLICZNYCH



**2 374 ZŁ**

MIESIĘCZNE UTRZYMANIE DZIECKA  
W ŻŁOBKU PUBLICZNYM



# TRANSPORT I KOMUNIKACJA



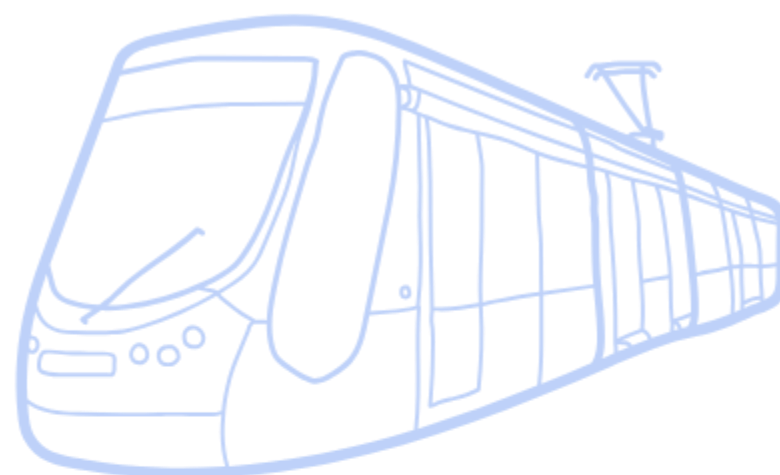
**269 690**

ŚREDNIA DZIENNA LICZBA PASAŻERÓW MZK



**730 ZŁ**

MIESIĘCZNE UTRZYMANIE JEDNEGO ROWERU  
MIEJSKIEGO



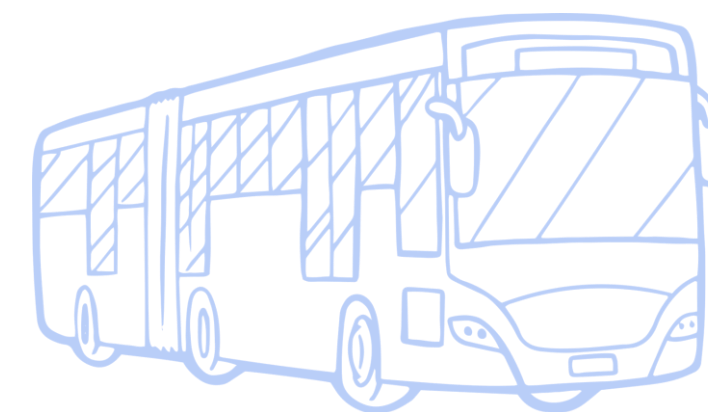
**8,9/10,6 MLN ZŁ**

ZAKUP JEDNEGO TRAMWAJU  
KRÓTKIEGO/DŁUGIEGO



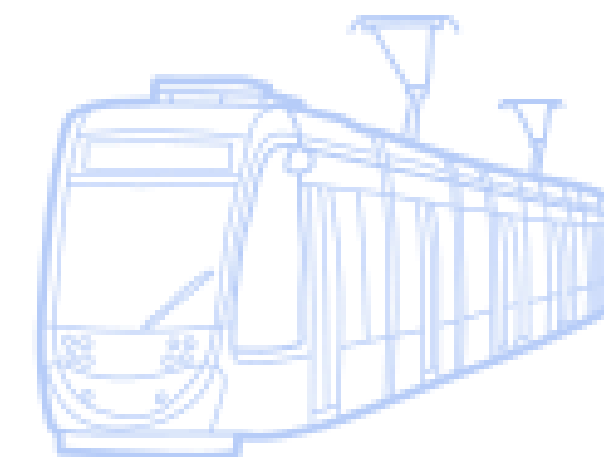
**10,37 ZŁ**

KOSZT PRZEJAZDU JEDNEGO KM AUTOBUSU



**3,7/2,9 MLN ZŁ**

ZAKUP JEDNEGO AUTOBUSU  
ELEKTRYCZNEGO  
PRZEGUBOWEGO/KRÓTKIEGO



**16,14 ZŁ**

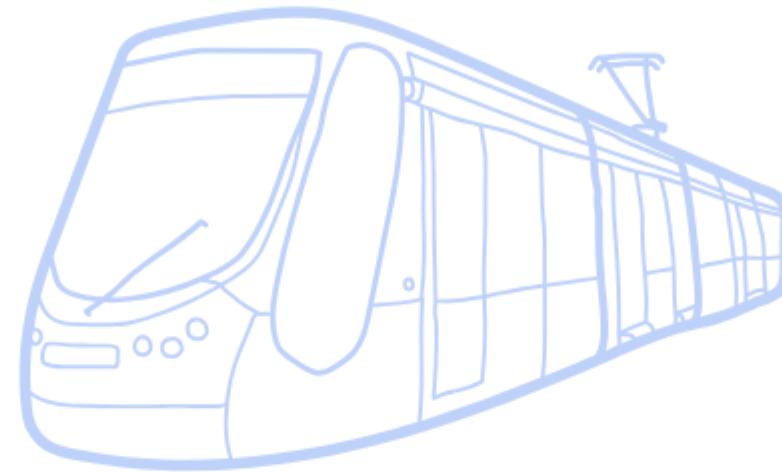
KOSZT PRZEJAZDU JEDNEGO KM TRAMWAJU

# DROGI, REMONTY



**20 MLN ZŁ**

BUDOWA 1 KM DROGI GŁÓWNEJ



**8,2 MLN ZŁ**

BUDOWA 1 KM TRASY TRAMWAJOWEJ



**9,5 MLN ZŁ**

BUDOWA 1 KM DROGI OSIEDLOWEJ  
W TECHNOLOGII SZCZELNEJ



**1,5 MLN ZŁ**

BUDOWA 1 KM ŚCIEŻKI ROWEROWEJ



**60 000 ZŁ**

BUDOWA PRZEJŚCIA DLA PIESZYCH  
Z AZYLEM I DOŚWIETLENIEM



**3 MLN ZŁ**

BUDOWA 1 KM DROGI OSIEDLOWEJ  
W TECHNOLOGII AZUROWEJ

# DROGI, REMONTY



**550 – 750 ZŁ**

MONTAŻ ZNAKU DROGOWEGO



**1 000 – 3 000 ZŁ**

NAMALOWANIE PRZEJŚCIA DLA PIESZYCH



**12 000 ZŁ**

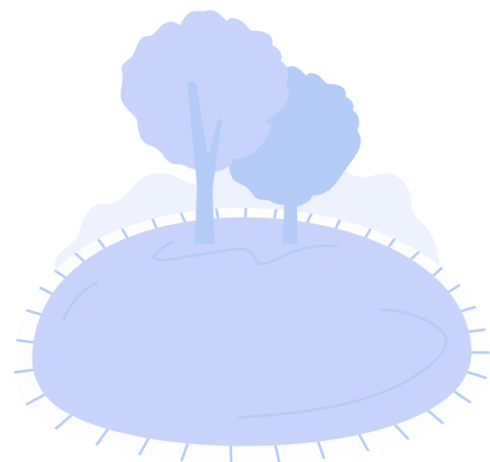
MONTAŻ JEDNEJ LATARNI



**190 ZŁ**

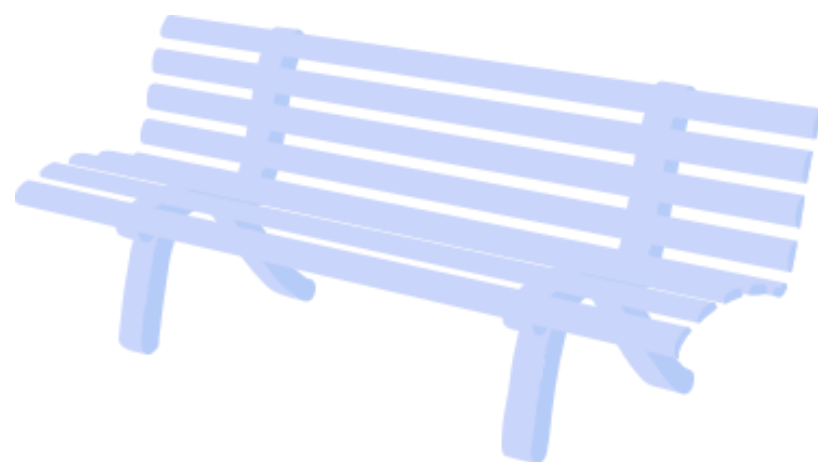
ROCZNE UTRZYMANIE 1 LATARNI  
(BEZ ENERGII)

# ZIELEŃ, ŚRODOWISKO



**875 700 ZŁ**

MIESIĘCZNE KOSZTY UTRZYMANIA GMINNEJ  
ZIELENI NA TERENIE BYDGOSZCZY



**18 480 ZŁ**

ŚREDNI KOSZT ZAŁOŻENIA I ROCZNEJ  
PIELĘGNACJI 100 M2 RABATY KWIATOWEJ



**4 725 ZŁ**

ROCZNY ŚREDNI KOSZT UTRZYMANIA  
1 OBIEKTU REKREACYJNEGO TYPU PLAC  
ZABAW, SIŁOWNIA ZEWNĘTRZNA, ZESTAW  
DO KALISTENIKI



**OK. 650 TYS. ZŁ**

KOSZTY MIESIĘCZNEGO UTRZYMANIA  
CZYSTOŚCI I PORZĄDKU NA TERENIE GMINY  
BYDGOSZCZ



**1 500 – 10 000 ZŁ**

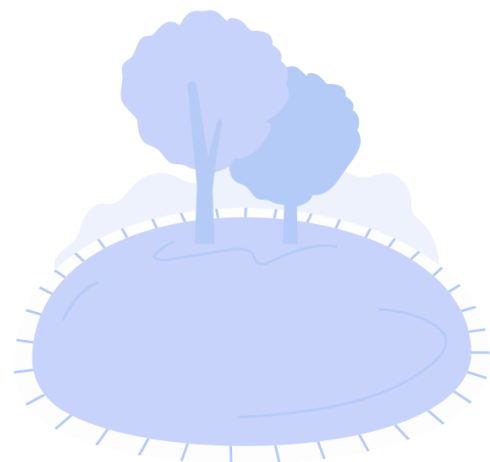
ZAKUP I MONTAŻ ŁAWKI PARKOWEJ ORAZ  
ŁAWKI W PRZESTRZENI MIEJSKIEJ



**1 135 ZŁ**

ŚREDNI KOSZT SKOSZENIA 1 HA TRAWY

# ZIELEŃ, ŚRODOWISKO



**2 000 – 12 000 ZŁ**

ZAKUP I MONTAŻ KOSZA NA ŚMIECI



**26,73 ZŁ**

ŚREDNI MIESIĘCZNY KOSZT ODBIORU,  
TRANSPORTU I ZAGOSPODAROWANIA ODPADÓW  
KOMUNALNYCH NA 1 MIESZKAŃCA



**2,33 ZŁ**

ŚREDNI MIESIĘCZNY KOSZT UTRZYMANIA  
TRZECH PSZOK-ÓW NA 1 MIESZKAŃCA



**263**

LICZBA ZWIERZĄT PRZEBYWAJĄCYCH W  
SCHRONISKU DLA ZWIERZĄT W BYDGOSZCZY



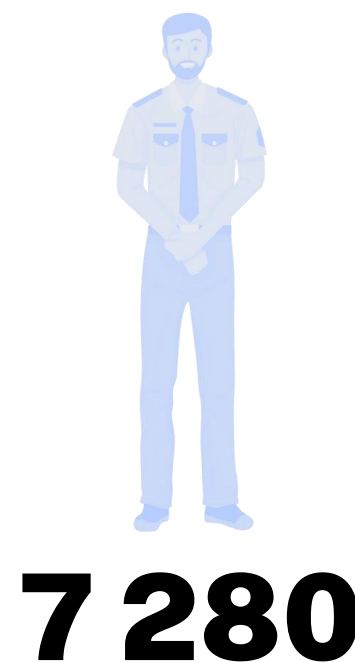
**43 ZŁ**

DZIENNE UTRZYMANIE CZWORONOGA  
(PSA, KOTA) W SCHRONISKU

# BEZPIECZEŃSTWO



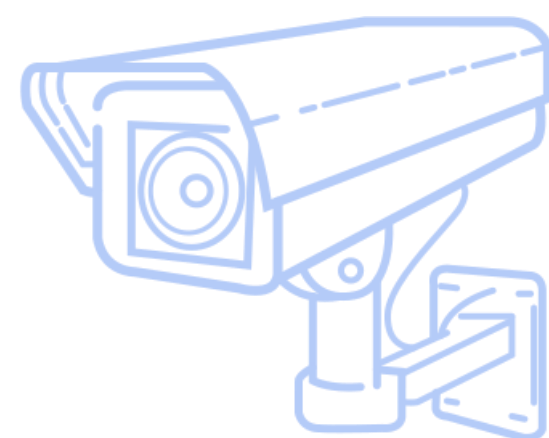
LICZBA INTERWENCJI ZWIĄZANA Z OCHRONĄ ŚRODOWISKA W I PÓŁR. 2025



LICZBA INTERWENCJI W SPRAWIE NIEPRAWIDŁOWEGO PARKOWANIA W I PÓŁR. 2025

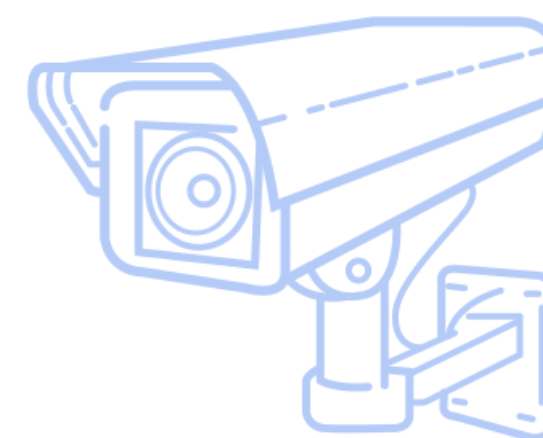


LICZBA USUNIĘTYCH NIEPRAWIDŁOWO PARKUJĄCYCH POJAZDÓW W I PÓŁR. 2025



**238 500 ZŁ**

ROCZNE KOSZTY RZECZOWE UTRZYMANIA SYSTEMU MONITORINGU



**2 868 000 ZŁ**

ROCZNE FUNKCJONOWANIE CAŁEGO SYSTEMU MONITORINGU MIEJSKIEGO

# KULTURA



**140,3 MLN ZŁ**

PLAN WYDATKÓW NA KULTURĘ BIEŻĄCYCH I MAJĄTKOWYCH W 2026 R.



**9,6 MLN ZŁ**

DOTACJA NA DZIAŁALNOŚĆ DLA TEATRU POLSKIEGO



**7,9 MLN ZŁ**

DOTACJA NA DZIAŁALNOŚĆ DLA TEATRU KAMERALNEGO



**14,5 MLN ZŁ**

DOTACJA NA DZIAŁALNOŚĆ DLA MIEJSKIEGO CENTRUM KULTURY



**3,1 MLN ZŁ**

DOTACJA NA DZIAŁALNOŚĆ DLA GALERII MIEJSKIEJ BWA



**9,5 MLN ZŁ**

DOTACJA NA DZIAŁALNOŚĆ DLA CENTRUM NAUKI I KULTURY MŁYNY ROTHERA

# KULTURA



**2,9 MLN ZŁ**

DOTACJA NA DZIAŁALNOŚĆ DLA  
WOJEWÓDZKIEJ I MIEJSKIEJ BIBLIOTEKI  
PUBLICZNEJ



**14,2 MLN ZŁ**

DOTACJA NA DZIAŁALNOŚĆ DLA MUZEUM  
OKRĘGOWEGO W BYDGOSZCZY



**468 TYS. ZŁ**

NAGRODY I STYPENDIA PREZYDENTA MIASTA  
W DZIEDZINIE TWÓRCZOŚCI ARTYSTYCZNEJ



# SPORT I REKREACJA



**32,9 MLN ZŁ**

ROCZNE UTRZYMANIE 10 BASENÓW



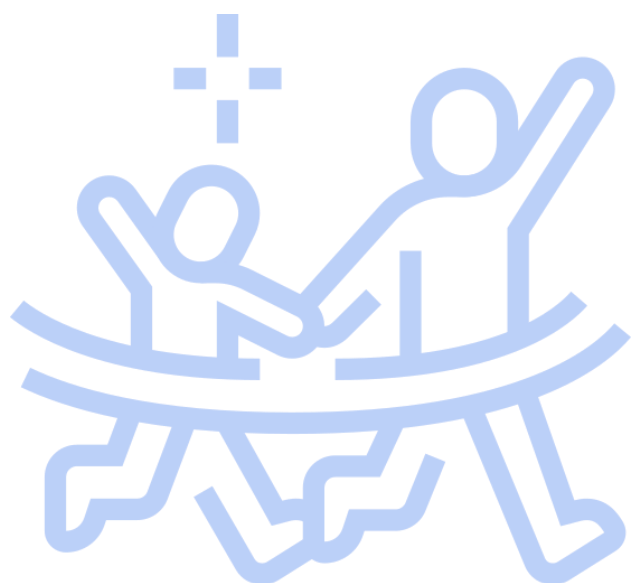
**11,8 MLN ZŁ**

ROCZNE UTRZYMANIE KOMPLEKSU  
SPORTOWEGO ASTORIA



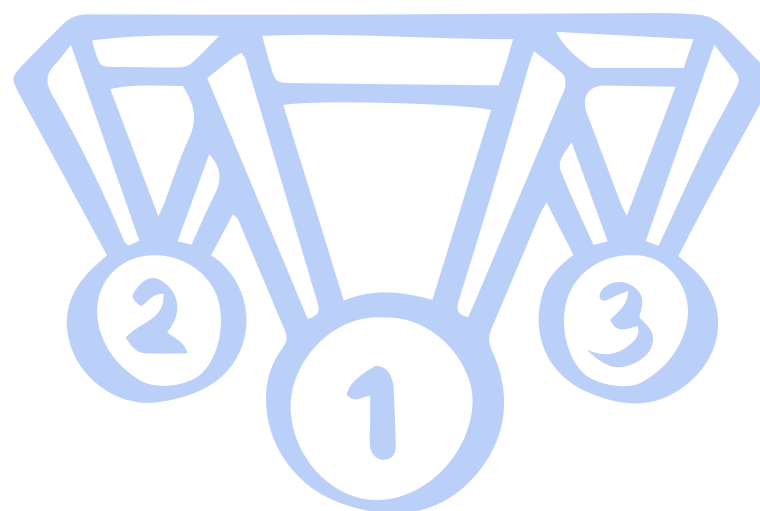
**9,1 MLN ZŁ**

ROCZNE UTRZYMANIE KOMPLEKSU  
SPORTOWEGO ZAWISZA



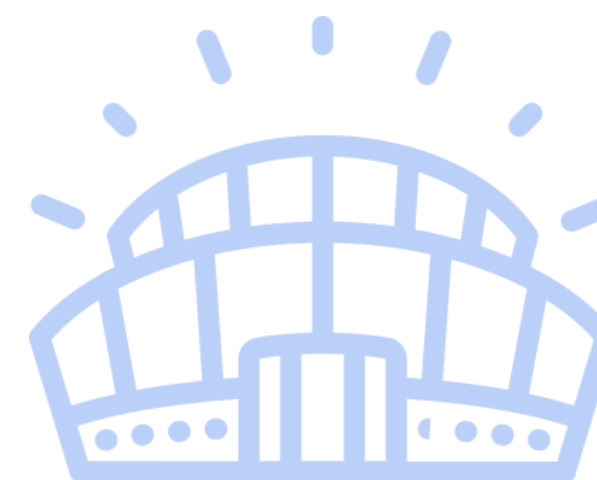
**8,6 MLN ZŁ**

ROCZNE UTRZYMANIE DWÓCH HAL  
SPORTOWO-WIDOWISKOWYCH PRZY UL.  
TORUŃSKIEJ



**2,0 MLN ZŁ**

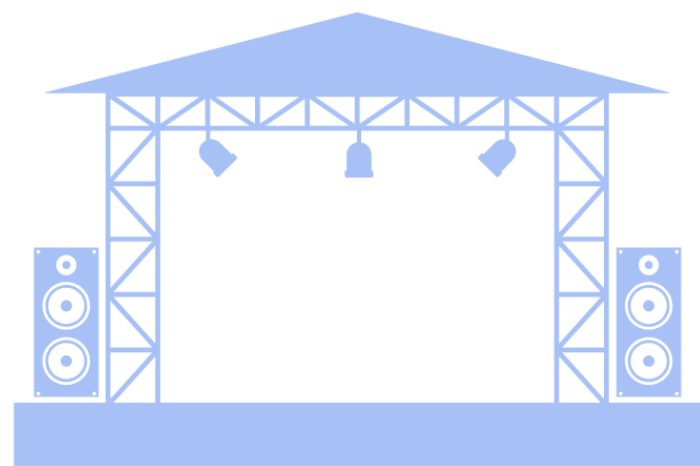
ROCZNE UTRZYMANIE STADIONU MIEJSKIEGO  
POLONIA



**2,5 MLN ZŁ**

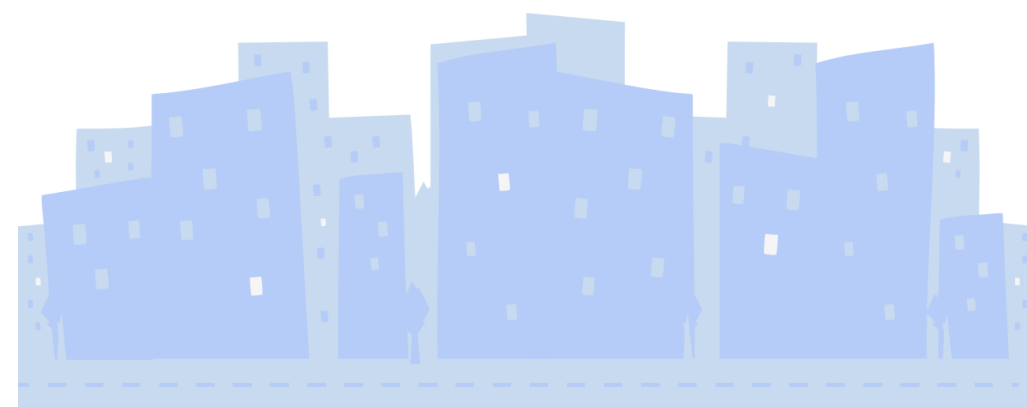
ROCZNE UTRZYMANIE KOMPLEKSU  
SPORTOWEGO CHEMIK

# WYDARZENIA



**1.230 TYS. ZŁ**

FESTIWAL PIOSENKI FILMOWEJ BYDGOSZCZ 2026



**400 TYS. ZŁ**

FESTIWAL PRAPREMIER



**450 TYS. ZŁ**

RZEKA MUZYKI



**330 TYS. ZŁ**

JARMARK BOŻONARODZENIOWY



**340 TYS. ZŁ**

BYDGOSKI FESTIWAL OPEROWY



# DOCHODY

Budżet Bydgoszczy przewiduje dochody na poziomie 3,8 mld zł.



Dochody bieżące PLN	Przewidywane wykonanie 2025	Projekt na 2026 r.	Przyrost 2026 do 2025 pw (3-2)	Dynamika 3:2	Struktura dochodów bieżących 2026%
1	2	3	4	5	6
<b>A. DOCHODY BIEŻĄCE</b>	3 287 639 123	<b>3 417 753 602</b>	130 114 479	104,0	100,0
I. Dochody własne	1 098 241 539	<b>1 071 371 767</b>	-26 869 772	97,6	31,3
1. Wpływy z podatków	416 655 000	<b>438 555 000</b>	21 900 000	105,3	12,8
3. Dochody jednostek org. Miasta	259 638 838	<b>237 532 387</b>	-22 106 451	91,5	6,9
4. Dochody z majątku miasta	106 731 090	<b>129 423 962</b>	22 692 872	121,3	3,8
5. Spadki, zapisy i darowizny	207 970	<b>125 000</b>	-82 970	60,1	0,0
6. Odsetki	13 624 000	<b>11 624 000</b>	-2 000 000	85,3	0,3
8. Dotacje z jst (porozumienia)	63 169 842	<b>68 623 636</b>	5 453 794	108,6	2,0
9. Inne dochody należne Miastu	90 537 018	<b>32 403 652</b>	-58 133 366	35,8	0,9
II. Udziały w PIT i CIT dochód budżetu państwa	1 638 288 252	<b>1 811 865 887</b>	173 577 635	110,6	53,0
III. Subwencje	203 119 417	<b>224 541 831</b>	21 422 414	110,5	6,6
IV. Dotacje z budżetu państwa	293 529 728	<b>231 215 782</b>	-62 313 946	78,8	6,8
V. Dotacje z funduszy celowych	10 224 795	<b>15 913 135</b>	5 688 340	155,6	0,5
VII. Środki pochodzące z funduszy pomocowych	43 965 392	<b>62 695 200</b>	18 729 808	142,6	1,8



**1 811 865 887 ZŁ**

WPŁYWY Z PODATKÓW PIT I CIT

PW 2025: 1 638 288 252 zł dynamika 2026: 110,6%



**224 541 831 ZŁ**

SUBWENCJE

PW 2025: 203 119 417 zł dynamika 2026: 110,5%



**438 555 000 ZŁ**

WPŁYWY Z PODATKÓW LOKALNYCH

PW 2025: 416 655 000 zł dynamika 2026: 105,3%



**176 739 747 ZŁ**

WPŁYWY Z USŁUG ŚWIADCZONYCH PRZEZ JEDNOSTKI ORGANIZACYJNE MIASTA

PW 2025: 168 858 026 zł dynamika 2026: 104,7%



**153 084 130 ZŁ**

WPŁYWY Z OPŁAT

PW 2025: 147 677 781 zł dynamika 2026: 103,7%



**162 265 462 ZŁ**

DOCHODY Z MAJĄTKU MIASTA

PW 2025: 147 083 415 zł dynamika 2026: 110,3%



**237 673 397 ZŁ**

DOTACJE Z BUDŻETU PAŃSTWA

PW 2025: 319 301 104 zł dynamika 2026: 74,4%



**228 789 767 ZŁ**

ŚRODKI POCHODZĄCE Z FUNDUSZY POMOCOWYCH

PW 2025: 235 994 865 zł dynamika 2026: 96,9%



**42 505 848 ZŁ**

ŚRODKI POCHODZĄCE Z FUNDUSZY CELOWYCH

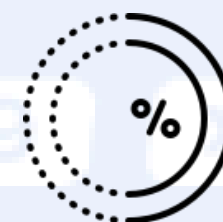
PW 2025: 37 080 417 zł dynamika 2026: 114,6%



**201 319 272 ZŁ**

INNE DOCHODY NALEŻNE MIASTU NA PODSTAWIE  
ODRĘBNYCH PRZEPISÓW

PW 2025: 98 725 854 zł dynamika 2026: 203,9%



**141 815 276 ZŁ**

POZOSTAŁE DOCHODY

PW 2025: 179 912 624 zł dynamika 2026: 78,8%

# KALKULATOR MIESZKAŃCA



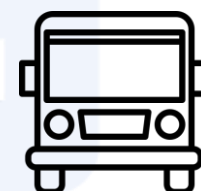
**MIESIĘCZNY  
PODATEK,  
KTÓRY WPŁYNIE  
DO MIASTA**

**91,60 ZŁ**



**32,50 ZŁ**

OŚWIATA, OPIEKA WYCHOWAWCZA ORAZ  
SZKOLNICTWO WYŻSZE



**17,50 ZŁ**

TRANSPORT I ŁĄCZNOŚĆ



**12,10 ZŁ**

GOSPODARKA KOMUNALNA I OCHRONA  
ŚRODOWISKA



**10,80 ZŁ**

POMOC SPOŁECZNA, RODZINA I OCHRONA ZDROWIA



**4,10 ZŁ**

ADMINISTRACJA PUBLICZNA



**4,10 ZŁ**

GOSPODARKA MIESZKANIOWA



**3,30 ZŁ**

KULTURA



**1,00 ZŁ**

WYDATKI FINANSOWE MIASTA



**3,10 ZŁ**

SPORT, REKREACJA I TURYSTYKA



**1,40 ZŁ**

BEZPIECZEŃSTWO



**0,40 ZŁ**

DZIAŁALNOŚĆ USŁUGOWA



**1,30 ZŁ**

POZOSTAŁE WYDATKI

Wzrost dochodów bieżących (2026-2025)	Przewidywane wykonanie 2025	Projekt na 2026 r.	Wzrost/spadek 2026 do 2025 pw (3-2)
1	2	3	4
Udziały w PIT i CIT	1 638 288 252	<b>1 811 865 887</b>	173 577 635
Subwencja ogólna	188 002 428	<b>224 541 831</b>	36 539 403
KPO	18 439 232	<b>45 298 798</b>	26 859 566
Podatek od nieruchomości	364 000 000	<b>384 300 000</b>	20 300 000
Dywidendy	450 000	<b>20 000 000</b>	19 550 000
Środki pochodzące z funduszy pomocowych	43 965 392	<b>62 695 200</b>	18 729 808
Wpływy ze sprzedaży biletów komunikacji publicznej	61 850 000	<b>67 650 000</b>	5 800 000
Dotacje z funduszy celowych	10 224 795	<b>15 913 135</b>	5 688 340
Dotacje z jst (porozumienia)	63 169 842	<b>68 623 636</b>	5 453 794
Gospodarowanie odpadami komunalnymi	134 677 781	<b>140 084 130</b>	5 406 349
Wpływy ze strefy płatnego parkowania	15 000 000	<b>18 000 000</b>	3 000 000
Podatek od czynności cywilnoprawnych	34 400 000	<b>36 000 000</b>	1 600 000
Czynsze z zasobu nieruchomości	79 093 364	<b>80 607 084</b>	1 513 720
Fundusz Spójności	0	<b>1 023 619</b>	1 023 619

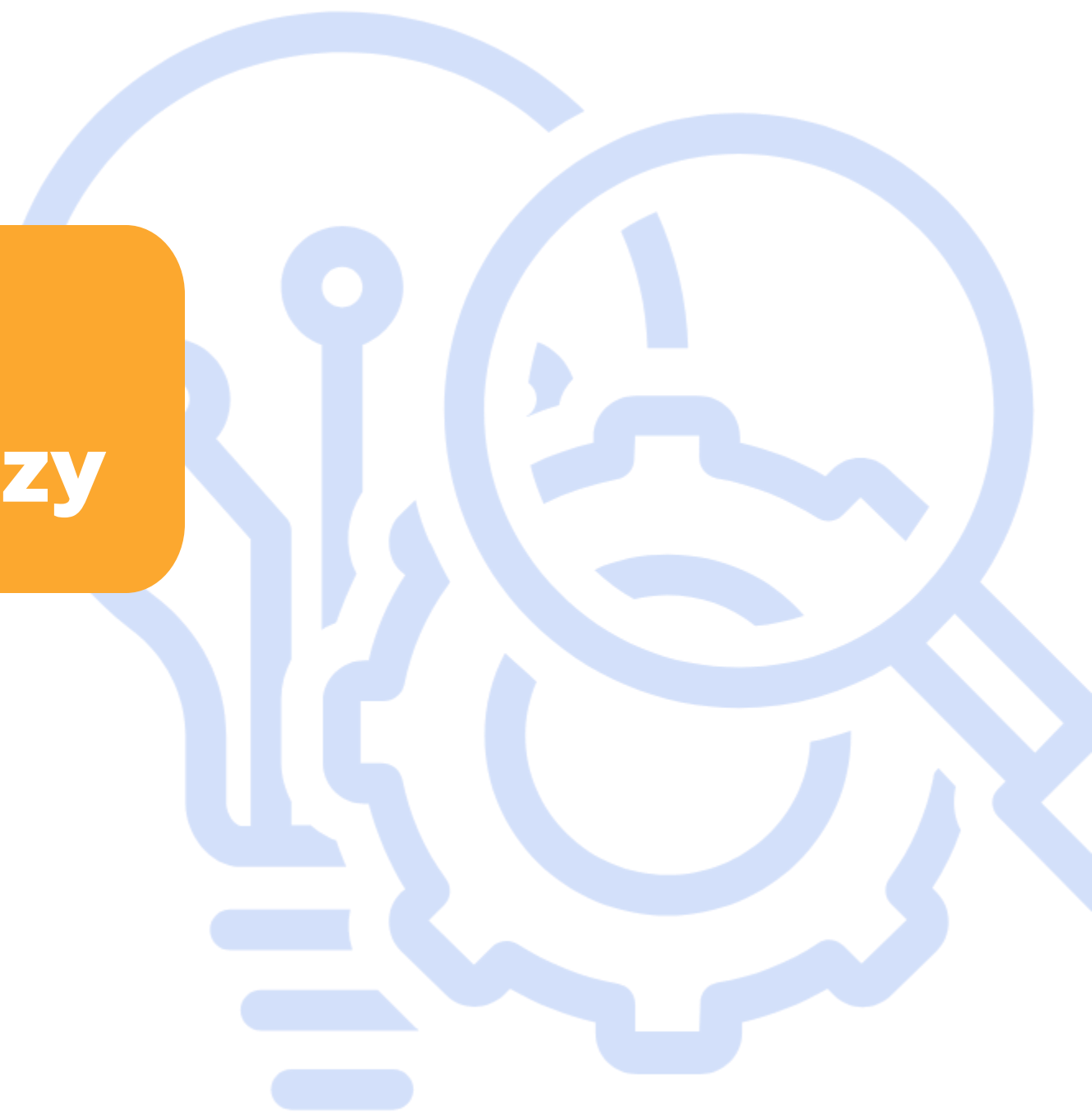




Spadki dochodów bieżących (2026- pw 2025) PLN	Przewidywane wykonanie 2025	Projekt na 2026 r.	Wzrost/ spadek 2026 do 2025 pw (3-2)
1	2	3	4
Usługi opiekuńczo-wychowawcze w żłobkach	22 495 000	20 712 800	-1 782 200
Odsetki	13 624 000	11 624 000	-2 000 000
Dotacje celowe Straż Pożarna	40 310 903	35 679 597	-4 631 306
Europejski Fundusz Społeczny Plus	17 985 915	10 792 117	-7 193 798
Uzupełnienie dochodów miast na prawach powiatu	15 116 989	0	-15 116 989
Dotacje celowe na dofinansowanie zadań własnych	49 266 908	31 878 086	-17 388 822
Pozostałe dochody uzyskane przez jednostki budżetowe	90 890 812	60 792 640	-30 098 172
Dotacje na zadania zlecone ustawami	197 113 017	158 419 361	-38 693 656
Fundusz Pomocy	58 097 666	0	-58 097 666



## Część rozwojowa Inwestycje w Bydgoszczy



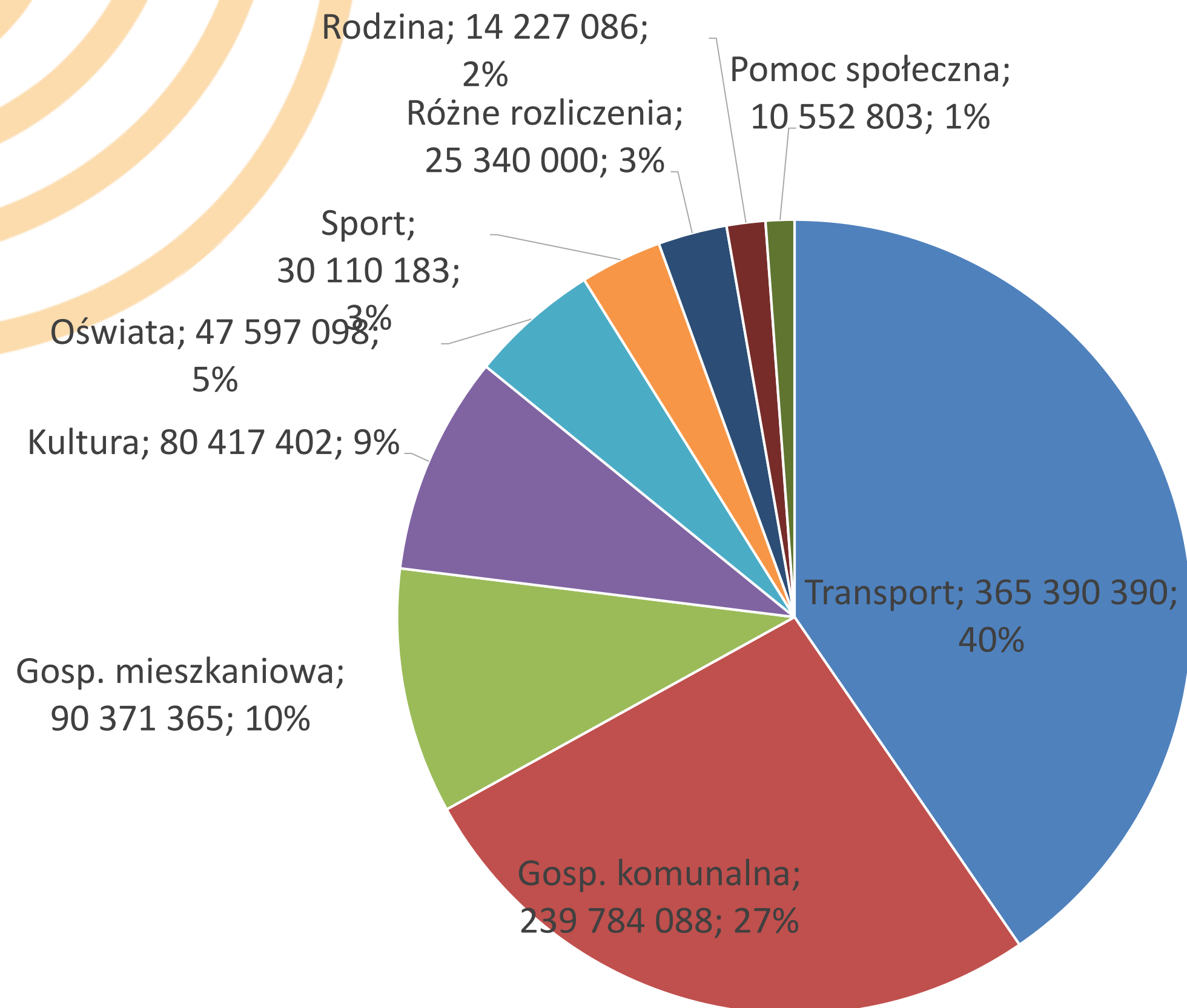
W projekcie budżetu na 2026 r. przewidziano

wydatki majątkowe

o łącznej wartości **915 235 926 zł.**



## Wydatki majątkowe Bydgoszcz 2026 r. 915 235 926 zł



Dz.	Wydatki majątkowe PLN	PW 2025 (10.2025)	Plan wydatków na 2026 r.	Struktura %
1	2	3	4	5
<b>og</b>	<b>Ogółem</b>	<b>782 956 027</b>	<b>915 235 926</b>	<b>100,00</b>
600	Transport i łączność	475 506 227	<b>365 390 390</b>	39,92
925; 900	Gospodarka komunalna	102 182 914	<b>239 784 088</b>	26,20
700	Gospodarka mieszkaniowa	8 234 884	<b>90 371 365</b>	9,87
921	Kultura	52 761 835	<b>80 417 402</b>	8,79
801; 854	Oświata	24 009 368	<b>47 597 098</b>	5,20
926	Sport	77 462 910	<b>30 110 183</b>	3,29
758	Różne rozliczenia	0	<b>25 340 000</b>	2,77
855	Rodzina	2 594 609	<b>14 227 086</b>	1,55
852; 853	Pomoc społeczna	11 856 107	<b>10 552 803</b>	1,15
750	Administracja publiczna	4 715 716	<b>9 643 306</b>	1,05
710	Działalność usługowa	698 575	<b>1 171 825</b>	0,13
754	Bezpieczeństwo publ.	602 000	<b>253 590</b>	0,03
851	Ochrona zdrowia	531 310	<b>210 000</b>	0,02

# INWESTYCJE

Miasto od 1 stycznia 2026r. ma zaplanowane  
w Wieloletniej Prognozie Finansowej na  
najbliższe lata inwestycje o wartości  
**1 850 227 634 zł**

Wraz z finansowaniem.

W roku 2026 wydatki majątkowe wyniosą  
**915 235 926 zł**





# WYBRANE INWESTYCJE



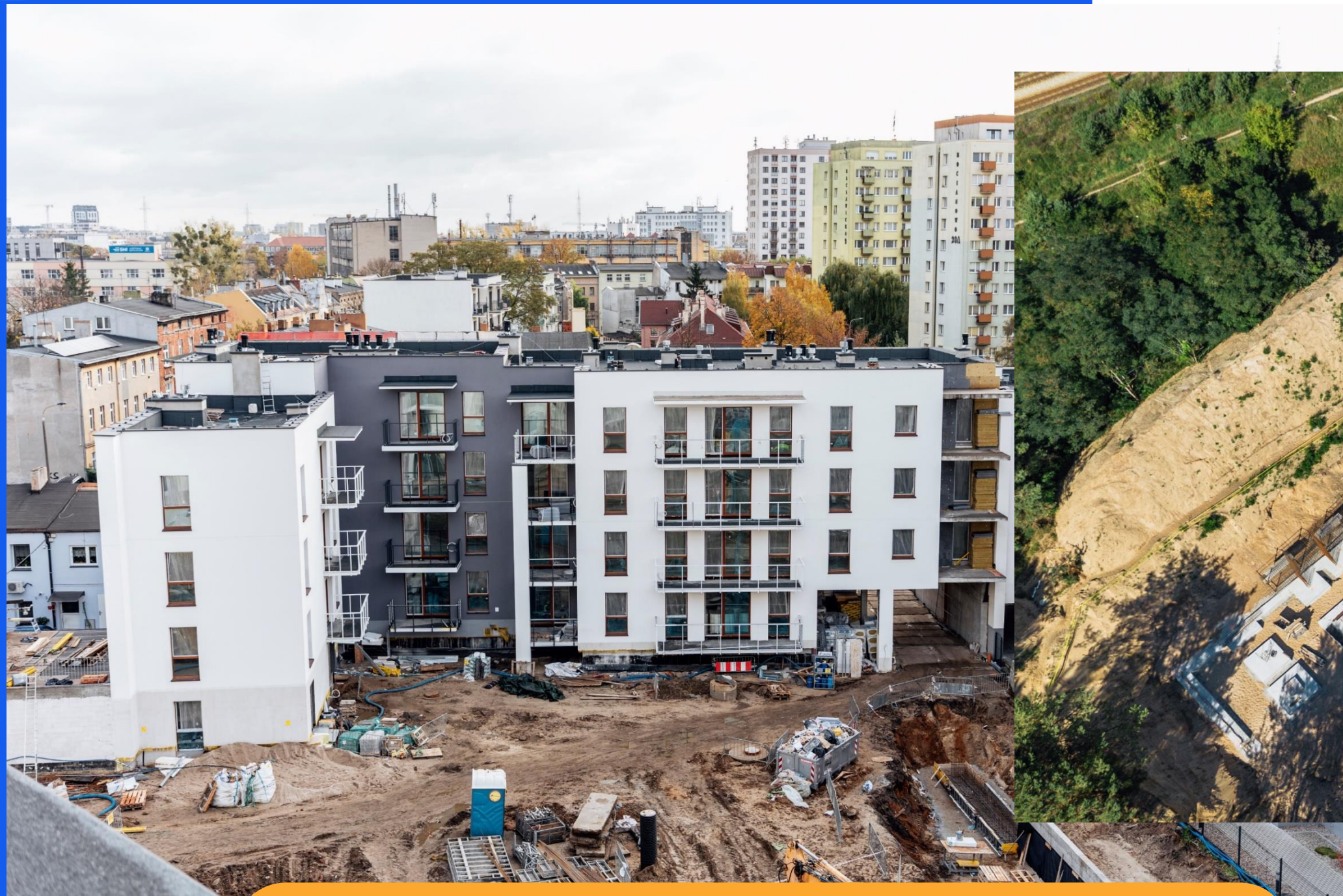


**Plan 65 MLN ZŁ  
2 MLN ZŁ NA 2026 ROK**

Budowa trybuny południowej (sektor A) wraz z zapleczem higieniczno-sanitarnym, częścią biurową ekspozycyjną, usługową oraz budową i przebudową infrastruktury technicznej.



# Bydgoskie Towarzystwo Budownictwa Społecznego



**Plan 84 MLN ZŁ**  
**84 MLN ZŁ NA 2026 ROK**

Środki przeznaczone na inwestycje przy ul. Postusznego, Z. Augusta, Rycerskiej, Wyzwolenia–Orląt Lwowskich–Peplińskiej, Grunwaldzkiej oraz Pomorskiej.

# Rozbudowa ul. Toruńskiej



**Plan 77,1 MLN ZŁ**  
**69,7 MLN ZŁ NA 2026 ROK**

Przebudowa torowiska tramwajowego na ul. Toruńskiej na odcinku od ul. Kazimierza Wielkiego do Stomilu. Inwestycja zapewni szybszy i bezpieczniejszy przejazd przez ten ważny odcinek bydgoskiej sieci torowej do Łęgnowa.

# Tramwaj na ulicy Solskiego

Tramwajem na Szwederowo



**Plan 103,5 MLN ZŁ**  
**54,4 MLN ZŁ NA 2026 ROK**



Budowa dwutorowego torowiska tramwajowego wzdłuż ul. Solskiego od ronda Kujawskiego do pętli Bielicka wraz z pętlą Bielicka. Inwestycja jest pierwszym etapem działań, zmierzających do budowy trasy tramwajowej łączącej rondo Kujawskie z rondem Grunwaldzkim.

# Rozbudowa pętli Las Gdański

Rozbudowa pętli Las Gdański w Bydgoszczy

Wizualizacja z perspektywy



Rozbudowa pętli Las Gdański w Bydgoszczy

Wizualizacja z lotu ptaka



**Plan 23,7 MLN ZŁ**  
**23,7 MLN ZŁ NA 2026 ROK**

Dzięki tej inwestycji linie kursujące do Myślęcinka będą miały własne perony, powstaną zielone torowiska, a cała infrastruktura zostanie dostosowana do potrzeb osób z niepełnosprawnościami.

# Nowe tramwaje



**Plan 76,7 MLN ZŁ  
0,2 MLN ZŁ NA 2026 ROK**

Główna płatność w 2027 roku w kwocie 76,4 mln zł,  
planowany jest zakup 6 szt. tramwajów.

# Przebudowa oświetlenia



FOT. ROBERT SAWICKI

**Plan 248,5 MLN ZŁ**  
**33,5 MLN ZŁ NA 2026 ROK**

Realizacja budowy oświetlenia ulicznego w terenie oraz inteligentnego systemu sterowania oświetleniem. Dzięki tej inwestycji unowocześnimy oświetlenie i zmniejszymy zużycie energii.

# Kolejne termomodernizacje



**Plan 206 MLN ZŁ**  
**84 MLN ZŁ NA 2026 ROK**

Termomodernizacja budynków szkół, przedszkoli, budynków miejskich i kamienic oraz projekty związane z wyposażeniem miejskich budynków w odnawialne źródła energii. Dzięki tym inwestycjom unowocześnimy miejskie budynki i ograniczymy w nich straty ciepła oraz zużycie energii.

# Rewitalizacja placu Wolności



**Plan 4,3 MLN ZŁ**  
**4,3 MLN ZŁ NA 2026 ROK**

Wykonanie ostatnich etapów prac związanych z rewitalizacją reprezentacyjnego placu. Jej głównym celem jest podniesienie estetyki, wprowadzenie dodatkowej zieleni, przywrócenie historycznych osi widokowych i wymiana nawierzchni. Zachowujemy w tym miejscu handel kwiatami.



# Rozbudowa ulicy Nakielskiej



**Plan 124,6 MLN ZŁ**  
**15 MLN ZŁ NA 2026 ROK**

W pierwszej kolejności rozbudujemy odcinek od ul. J. Bronikowskiego do ul. Lisiej. Powstaną m.in. nowe chodniki, drogi rowerowe, buspasy i oświetlenie. Przygotowanie dokumentacji na wszystkie odcinki poprzedziliśmy szerokimi konsultacjami społecznymi oraz uzgodnieniami.

# Program utwardzania ulic gruntowych zlokalizowanych na terenie miasta Bydgoszczy



**Plan 124,3 MLN ZŁ**  
**36,3 MLN ZŁ NA 2026 ROK**

Program obejmuje budowę kolejnych ulic z twardą nawierzchnią. Przy jego realizacji wykorzystujemy także technologie z wykorzystaniem ekokostek oraz płyt ażurowych. Zrealizujemy też zadania zgłoszone i przygotowane w ramach inicjatyw lokalnych Program 25/75.

# Modernizacja ronda Jagiellonów



**Plan 38,1 MLN ZŁ**  
**3,8 MLN ZŁ NA 2026 ROK**

Dostosowanie ronda Jagiellonów dla osób z niepełnosprawnościami oraz poprawa bezpieczeństwa.

# Nowe inwestycje drogowe m.in. przebudowa ul. Saperów



**Plan 12,1 MLN ZŁ**  
**11,6 MLN NA 2026 ROK**

Zadanie obejmuje przebudowę ulicy Saperów na odcinku od ulicy Żeglarskiej do ulicy Smukalskiej, wykonanie korekt geometrycznych, odbudowę konstrukcji nawierzchni jezdni oraz ciągu pieszo rowerowego. Przygotowujemy się także do przebudowy ulic na osiedlu Zawisza oraz dojazdu do Szpitala Uniwersyteckiego nr 2 imienia Bizuela oraz przebudowy wiaduktu w ciągu ul. Brzechwy.

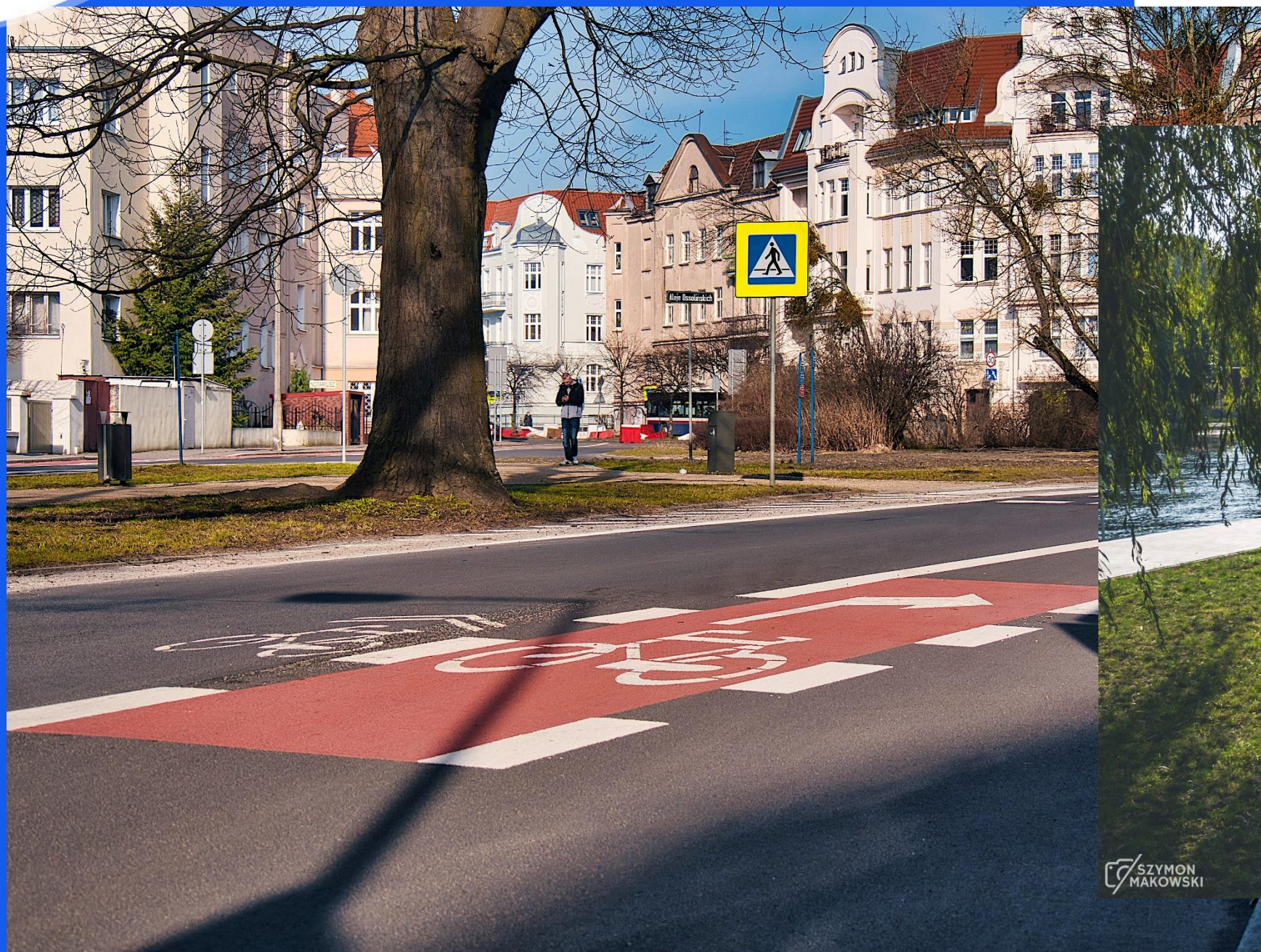
# Przebudowa ulic m.in. na Osowej Górze



**Plan 33 MLN ZŁ**  
**6,4 MLN ZŁ NA 2026 ROK**

Budowa oraz przebudowa m.in. nowa nawierzchnia na Podmiejskiej i Srebrnej, projekt ulicy Ołowianej, dobudowanie ciągów pieszo-rowerowych ulic w przemysłowej części osiedla Osowa Góra.

# Budowa infrastruktury rowerowej



**Plan 84 MLN ZŁ**  
**41 MLN ZŁ NA 2026 ROK**

Dokończenie budowy dróg rowerowych m.in. przy ul. Sułkowskiego, Sudeckiej i Fordońskiej oraz rozpoczęcie nowych inwestycji m.in. przy ul. M. Curie Skłodowskiej, Petersona, Kolbego, Kieleckiej i Wojska Polskiego.

# Doposażenie Młynów Rothera



**Plan 17,2 MLN ZŁ**  
**15,4 MLN NA 2026 ROK**

# Modernizacja Teatru Polskiego



**Plan 8,3 MLN ZŁ**  
**8,3 MLN ZŁ NA 2026 ROK**

Zakup i montaż mechaniki sceny, oświetlenia i akustyki,  
jednocześnie dokończenie I etapu.



# Rozbudowa Opery Nova o IV krąg



**Plan 37 MLN ZŁ**  
**37 MLN ZŁ NA 2026 ROK**

Dokończenie prac przy nowej części obiektu oraz podziemnym parkingu.

# Budowa hali lekkoatletycznej Zawisza



**Plan 20,4 MLN ZŁ**  
**20,4 MLN ZŁ NA 2026 ROK**

Budowa hali lekkoatletycznej i strzelectwa sportowego  
na terenie kompleksu sportowego Zawisza przy ul. Gdańskiej 163.

# **Budowa basenu rehabilitacyjnego przy Zespole Szkół Specjalnych nr 30**



Kryty basen rehabilitacyjny powstanie przy Zespole Szkół Nr 30 Specjalnych przy ul. Jesionowej. Uczniami szkoły są dzieci ze szczególnymi potrzebami edukacyjnymi. Obiekt przede wszystkim służyć ma uczniom ZSS nr 30, a po godzinach funkcjonowania szkoły, wszystkim osobom z niepełnosprawnościami z całej Bydgoszczy, dla których baseny ogólnodostępne nie są w pełni przystosowane.

**Plan 11,9 MLN ZŁ  
8,9 MLN ZŁ NA 2026 ROK**

# Rewitalizacja bulwarów



**Plan 54,7 MLN ZŁ  
47,6 MLN ZŁ NA 2026 ROK**

Rewitalizacja bulwarów i nabrzeży na lewym brzegu rzeki Brdy, rewitalizacja obejmująca przebudowę umocnień, zagospodarowanie terenu nadrzecznego rzeki Brdy z towarzyszącą infrastrukturą na odcinku od ul. Krakowskiej do Żabiej i od Żabiej do mostów Kazimierza Wielkiego.

FOT. ROI

FOT. ROBERT SAWICKI

# Kąpielisko w Parku Centralnym



**Plan 24 MLN ZŁ**  
**15,9 MLN ZŁ NA 2026 ROK**

Rewitalizacja Parku Centralnego w Bydgoszczy poprzez wykonanie przepływowego zbiornika wodnego z przeznaczeniem na kąpielisko miejskie

# Budowa żłobka na ul. Gajowej



**Plan 13,6 MLN ZŁ**  
**13,6 MLN ZŁ NA 2026 ROK**

# BYDGOSKI BUDŻET OBYWATELSKI



**16 mln Zł**

DO PODZIAŁU W RAMACH BBO



**269**

PROJEKTÓW PODDANYCH POD GŁOSOWANIE

**DZIĘKUJEMY**  
**ZA UWAGĘ**

