

# Akcja pilotowa projektu REURIS w Katowicach: rewitalizacja fragmentu doliny Ślepiotki

**Sabina Denysenko / Krystian Gryglaszewski**

**Miasto Katowice**

**Leszek Trząski – Główny Instytut Górnictwa**

# LOKALIZACJA PROJEKTU PILOTOWEGO

WPROWADZENIE

LOKALIZACJA

PROCEDURY  
FORMALNE

ZAMÓWIENIA  
PUBLICZNE

CZYNNIKI  
SPOŁECZNE

WDROŻENIE

SPOTKANIA  
LOKALNE

DALSZE DZIAŁANIA

## *KRYTERIA WYBORU:*

- **Oczekiwania społeczności lokalnej**
- **Kwestie własności gruntu**
- **Walory naturalne**

# LOKALIZACJA PROJEKTU PILOTOWEGO

Dolina rzeki Ślepiotki, około 5 km od centrum Katowic  
(dzielnica Ochojec)

WPROWADZENIE

LOKALIZACJA

PROCEDURY  
FORMALNE

ZAMÓWIENIA  
PUBLICZNE

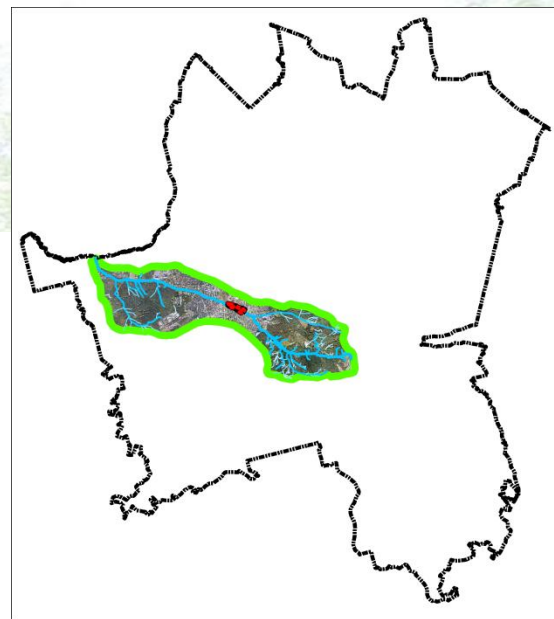
CZYNNIKI  
SPOŁECZNE

WDROŻENIE

SPOTKANIA  
LOKALNE

DALSZE DZIAŁANIA





# Położenie zlewni Ślepiotki i terenu inwestycji pilotowej



# PROCEDURY FORMALNE

WPROWADZENIE

LOKALIZACJA

PROCEDURY  
FORMALNE

ZAMÓWIENIA  
PUBLICZNE

CZYNNIKI  
SPOŁECZNE

WDROŻENIE

SPOTKANIA  
LOKALNE

DALSZE DZIAŁANIA

- **Zatwierdzenie zaproponowanej lokalizacji terenu pilotowego przez Prezydenta Miasta Katowice**

- **Zgłoszenie do Wieloletniego Planu Inwestycyjnego Katowic**



# ZAMÓWIENIE PUBLICZNE - PROJEKT TECHNICZNY

WPROWADZENIE

LOKALIZACJA

PROCEDURY  
FORMALNE

ZAMÓWIENIA  
PUBLICZNE

CZYNNIKI  
SPOŁECZNE

WDROŻENIE

SPOTKANIA  
LOKALNE

DALSZE DZIAŁANIA

- Sformułowanie wymagań co do wykonania dokumentacji projektowej dla projektu REURIS
- Ogłoszenie przetargu nieograniczonego
- Negocjacje bez ogłoszenia
- Podpisanie kontraktu na wykonanie dokumentacji projektowej – lipiec 2009
- Spotkania koordynacyjne z wykonawcą
- Zakończenie fazy projektowej: grudzień 2009

WPROWADZENIE

LOKALIZACJA

PROCEDURY  
FORMALNE

ZAMÓWIENIA  
PUBLICZNE

CZYNNIKI  
SPOŁECZNE

WDROŻENIE

SPOTKANIA  
LOKALNE

DALSZE DZIAŁANIA



## *Od początku projektu REURIS, w tym w fazie projektowania inwestycji pilotowej :*

- **Zainteresowanie projektem i inwestycją pilotową wśród mieszkańców i lokalnych grup wsparcia – rezultat konsultacji społecznych i informacji w prasie**
- **Zainteresowanie lokalnych aktorów: okoliczne spółdzielnie mieszkaniowe, pomocnicze jednostki samorządowe, osoby zaufania publicznego, specjaliści różnych branż**

# ZAMÓWIENIE PUBLICZNE – WYBÓR WYKONAWCY INWESTYCJI

*Procedura: 3 miesiące, od stycznia 2010*

WPROWADZENIE

LOKALIZACJA

PROCEDURY  
FORMALNE

ZAMÓWIENIA  
PUBLICZNE

CZYNNIKI  
SPOŁECZNE

WDROŻENIE

SPOTKANIA  
LOKALNE

DALSZE DZIAŁANIA

- Sformułowanie wymagań projektu REURIS wobec potencjalnych wykonawców w ramach procedury zamówień publicznych na wdrożenie inwestycji - np. zakaz użycia ciężkiego sprzętu na terenie objętym inwestycją pilotową
- Przetarg nieograniczony
- Wybór wykonawcy – marzec 2010



# Inwestycja pilotowa

Główne prace: od kwietnia do listopada 2010

Prace uzupełniające: wiosna 2011

WPROWADZENIE

LOKALIZACJA

PROCEDURY  
FORMALNE

ZAMÓWIENIA  
PUBLICZNE

CZYNNIKI  
SPOŁECZNE

WDROŻENIE

SPOTKANIA  
LOKALNE

DALSZE DZIAŁANIA



# Teren pilotowy przed inwestycją



# Teren pilotowy przed inwestycją



# Teren pilotowy przed inwestycją



# Teren pilotowy przed inwestycją



# Teren pilotowy przed inwestycją



# Główne elementy inwestycji pilotowej



WPROWADZENIE

LOKALIZACJA

PROCEDURY  
FORMALNE

ZAMÓWIENIA  
PUBLICZNE

CZYNNIKI  
SPOŁECZNE

WDROŻENIE

SPOTKANIA  
LOKALNE

DALSZE DZIAŁANIA



**Zjazd dla osób  
niepełnosprawnych**



**Zejsście główne**



**Zejsście serpentynowe**



**Łąka, teren rekreacyjny**



**Ziemia platforma widokowa**



**Punkt widokowy**



**„Zielony amfiteatr”**



**Ścieżka pomostowa**



**Ścieżka edukacyjno-przyrodnicza**



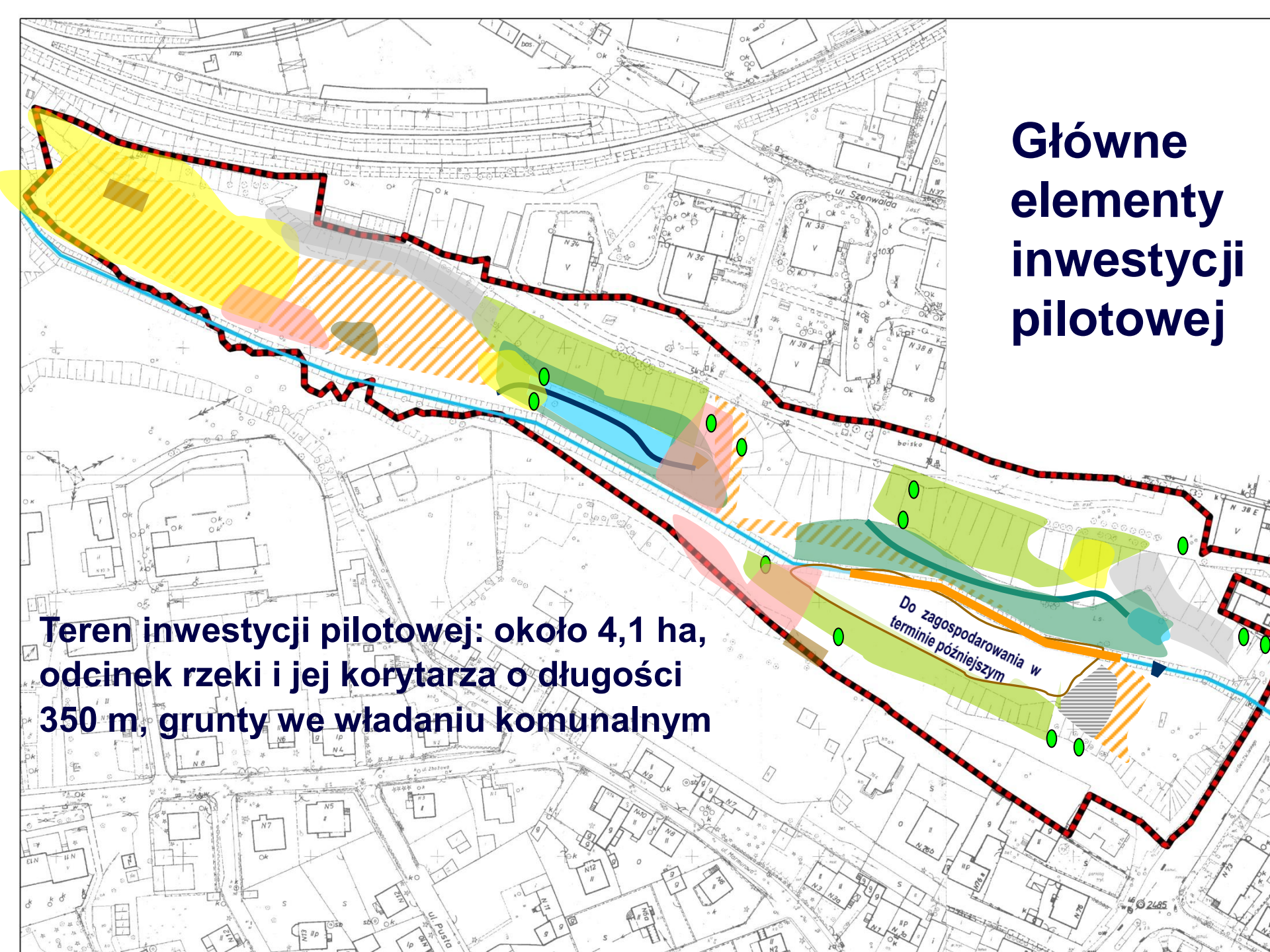
**Kładka**



# Główne elementy inwestycji pilotowej

**Teren inwestycji pilotowej: około 4,1 ha,  
odcinek rzeki i jej korytarza o długości  
350 m, grunty we władaniu komunalnym**

Do zagospodarowania w  
terminie późniejszym





## Odcinek koryta zmodyfikowany przy użyciu metod bioinżynieryjnych



Fragment starego koryta odtworzony jako suchy staw (z okresowym napełnieniem wodą)



Fragment starego koryta odtworzony jako mokradło



Obszar z którego usuwane są rośliny inwazyjne (nawłóć, rdestowiec, niecierpek)



Teren kolekcji tradycyjnych odmian drzew i krzewów owocowych (czereśnie, grusze, jabłonie)




Zbocze zabezpieczone przed erozją z wykorzystaniem metod bioinżynieryjnych (rośliny ruderalne)




Wydma żwirowo-piaskowa (śródlądowa)



Kompostownik



**Teren odbudowy nadbrzeżnych siedlisk łągowych z wykorzystaniem metod bioinżynieryjnych (w tym ponowne wprowadzenie rodzimej szaty roślinnej)**




**Teren odbudowy siedlisk grądowych z wykorzystaniem metod bioinżynieryjnych (w tym ponowne wprowadzenie rodzimej szaty roślinnej)**



**Teren aktywnej ochrony istniejących siedlisk chronionych gatunków roślin (skrzyp olbrzymi)**



**Teren ochrony lub odbudowy siedlisk łąk świeżych**



**Odprowadzenie wód deszczowych funkcjonujące także jako drenaż wód gruntowych odbudowane z użyciem materiałów naturalnych**



**Odprowadzenie wód deszczowych funkcjonujące także jako drenaż wód gruntowych, poddane estetyzacji**



**Drzewa o znaczeniu krajobrazowym**

# Zdarzenie w czasie realizacji inwestycji pilotowej: maj 2010

WPROWADZENIE

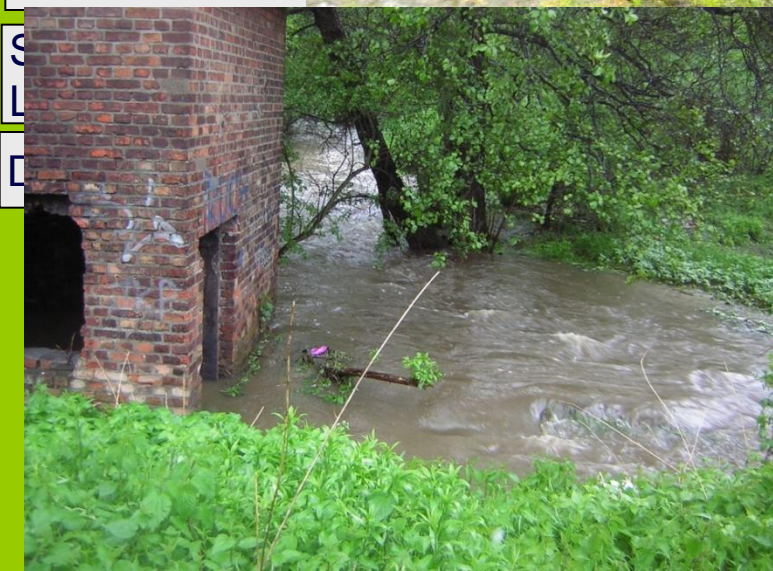
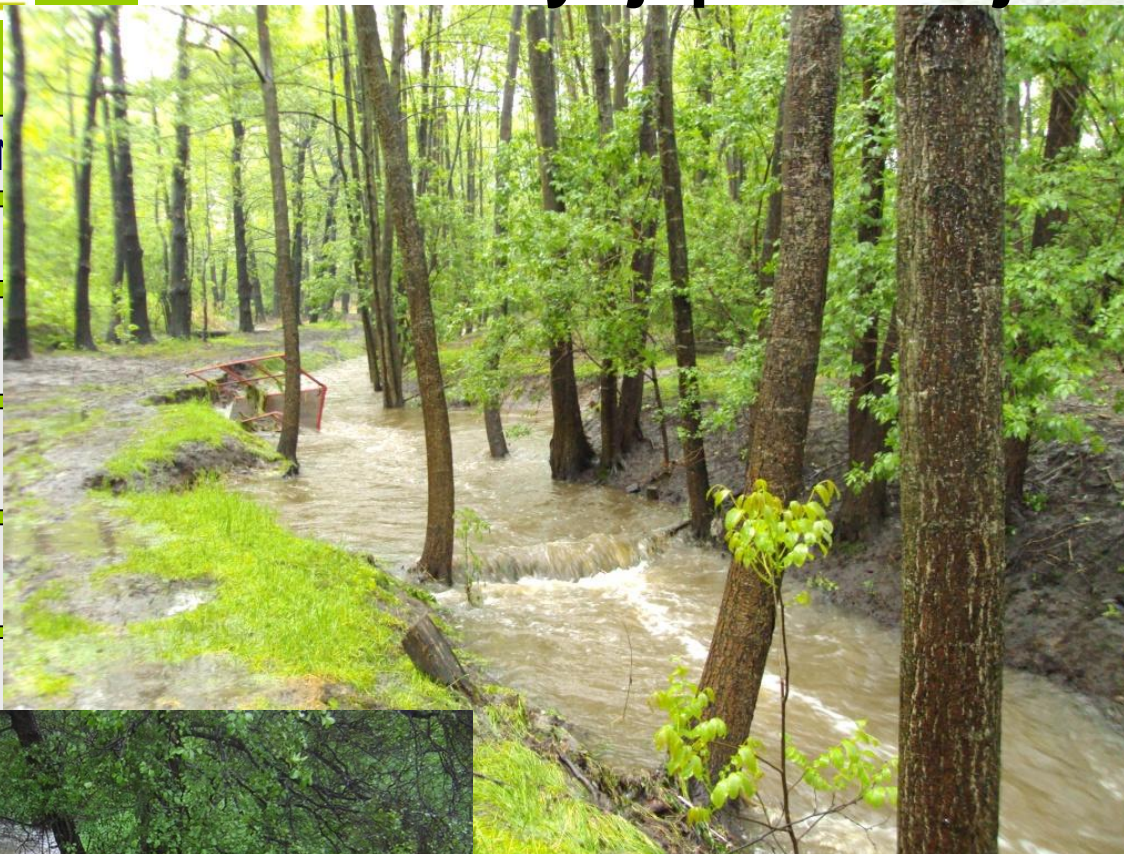
LOKALIZACJA

PROCEDURY  
FORMALNE

ZAMÓWIENIA  
PUBLICZNE

CZYNNIKI  
SPOŁECZNE

WDROŻENIE



# obiekt pilotowy – lato 2010



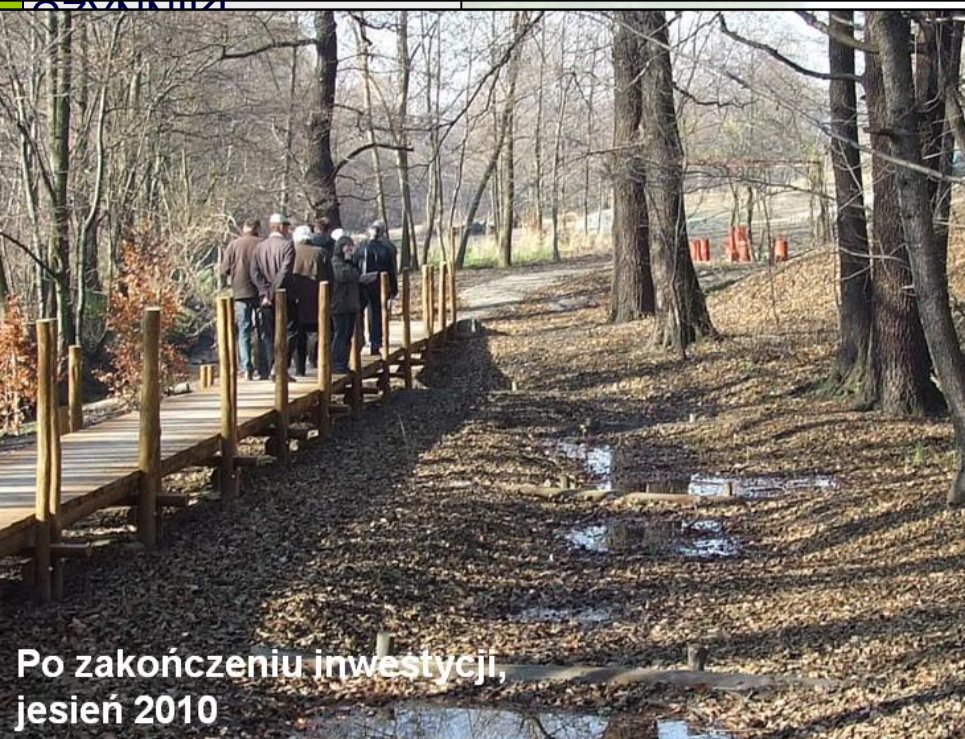




Przed, jesień 2009



Przed, jesień 2009



Po zakończeniu inwestycji,  
jesień 2010



Po zakończeniu inwestycji,  
jesień 2010

Revitalisation  
of Urban River Spaces

REURIS

WPROWADZENIE

LOKALIZACJA

PROCEDURY  
FORMALNE

ZAMÓWIENIA





# Dolina wczoraj, dziś, jutro



Niektóre miejsca przed podjęciem rewitalizacji (2009) i w trakcie prac (listopad 2010)



Niektóre miejsca przed podjęciem rewitalizacji i w trakcie prac



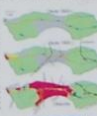
## Dolina Siewierska: jaką chcielibyśmy do 2025 roku?

W ramach planu działań na obszarze rezerwatów przyrody Siewierska Dolina i Ochojca w ramach WZJZJ...

- Funkcje doliny**
  - Przemysłowość, integracja terenów...
  - Rezerwa przyrodnicza...
- Cechy doliny**
  - Zagospodarowanie w harmonii z przyrodą...
  - Całość...
- Wyzwania**
  - Wieloletnia...
- Współpraca**
  - Współpraca...

## Kilka słów o Siewiersce

Siewierska dolina, Siewierska i Ochojca. Rezerwa przyrody. W ramach WZJZJ...



## Tu jesteśmy

Tam odcinek doliny, o długości 400 m, zagospodarowano w sposób ukazujący...

Niektóre problemy utrudniające dalsze urządzenie doliny...



**Wdrożenie WZJZJ rewitalizacji doliny rzeki Siewierska będzie realizowane pod warunkiem...**





# umocnienia koryta: zastępowanie betonu materiałem naturalnym



V  
L  
P  
F  
Z  
P  
O  
S  
V  
S  
L  
D



# naprawa umocnień brzegowych: umocnienia kamiennieo-drewniane











# fragment dawnego koryta odtworzony jako mokradło na wody deszczowe









# W ramach projektu REURIS w dolinie Ślepiotki zainicjowano odbudowę kilku rodzajów siedlisk

WPROWADZENIE

LOKALIZACJA

PRO

FOI

ZAM

PUB

CZY

SPC

WD

SPC

LOK

DAL

**łąka świeża (z klasy *Molinio-Arrhenatheretea*,  
ziółorośla (*Filipendulo-Geranietum*)  
las grądowy (*Tilio-Carpinetum*)  
las łęgowy (*Alno-Fraxinetum*),  
okresowo zalewane mokradła nadrzeczne  
murawa ciepłolubna na zboczu doliny**

**Każde siedlisko/zbiorowisko zostało  
zainicjowane przez wprowadzenie 5-7  
gatunków charakterystycznych**

## ***Wprowadzony materiał roślinny:***

- **25 gatunków roślin zielnych charakterystycznych dla lasu łęgowego**
- **25 gatunków roślin zielnych charakterystycznych dla lasu łąkowego**
- **13 mokradłowych gatunków bylin**
- **14 gatunków roślin ruderalnych wprowadzonych dla umocnienia odsłoniętych fragmentów zbocza doliny**
- **34 gatunki bylin łąkowych**
- **14 rodzimych gatunków drzew i krzewów**
- **łącznie - wprowadzone 123 dzikie, rodzime gatunki roślin: ponad 12000 sztuk roślin zielnych, 358 sztuk drzew i krzewów**
- **dodatkowo: 80 sztuk drzew i krzewów owocowych należących do tradycyjnych odmian**

## ***Najważniejsze efekty inwestycji pilotowej:***

- odtworzona stabilna okrywa roślinna z wykorzystaniem właściwych temu miejscu gatunków bylin, krzewów i drzew;**
- koryto Ślepiotki ponownie umocnione z wykorzystaniem rozwiązań bioinżynierskich, z użyciem naturalnego kamienia i rodzimych gatunków roślin; uwzględniono potrzeby zwiększenia różnorodności siedliskowej oraz ustanowienia strefy buforowej chroniącej potok przed powierzchniowym spływem zanieczyszczeń;**
- utworzone quasi-naturalne mokradło dla zwiększenia retencji wód deszczowych przed ich odprowadzeniem do potoku i dla utworzenia ziemno-wodnego siedliska przyrodniczego;**
- stworzona publicznie dostępna, przyrodnicza ścieżka edukacyjna;**
- poprawione działanie i estetyczna jakość urządzeń odprowadzających wody deszczowe z przyległego terenu, zapewniona łączność hydrauliczna między mokradłami zajmującymi dno doliny i korytem Ślepiotki**

# SPOTKANIA LOKALNE

WPROWADZENIE

LOKALIZACJA

PROCEDURY  
FORMALNE

ZAMÓWIENIA  
PUBLICZNE

CZYNNIKI  
SPOŁECZNE

WDROŻENIE

SPOTKANIA  
LOKALNE

DALSZE DZIAŁANIA

- luty 2010 - spotkanie z profesjonalistami w celu przygotowania przyszłych konsultacji publicznych na temat procesu planowania rewitalizacji.
- luty, sierpień i wrzesień 2010 oraz luty i marzec 2011 - serie spotkań z lokalnymi grupami wsparcia, mieszkańcami i uczniami okolicznych szkół; temat spotkań: scenariusze zagospodarowania całej doliny.
- marzec 2010 jesień 2011 – prezentacje projektu REURIS podczas spotkania Śląskiego Związku Gmin i Powiatów, prezentacje w szkołach, spotkania z pomocniczymi radami samorządowymi





# Spotkania lokalne – warsztaty z mieszkańcami

WPROWADZENIE

LOKALIZACJA

PROCEDURY  
FORMALNE

ZAMÓWIENIA  
PUBLICZNE



# SPOTKANIA LOKALNE – konsultacje w gronie specjalistów

WPROWADZENIE

LOKALIZACJA

PROCEDURY  
FORMALNE

ZAMÓWIENIA  
PUBLICZNE

CZYNNIKI  
SPOŁECZNE

WDROŻENIE

SPOTKANIA  
LOKALNE

DALSZE DZIAŁANIA



# SPOTKANIA LOKALNE – prezentacja w szkole

WPROWADZENIE

LOKALIZACJA

PROCEDURY  
FORMALNE

ZAMÓWIENIA  
PUBLICZNE

CZYNNIKI  
SPOŁECZNE

WDROŻENIE

SPOTKANIA  
LOKALNE

DALSZE DZIAŁANIA



# DALSZE DZIAŁANIA na obszarze pilotowym

WPROWADZENIE

LOKALIZACJA

PROCEDURY  
FORMALNE

ZAMÓWIENIA  
PUBLICZNE

CZYNNIKI  
SPOŁECZNE

WDROŻENIE

SPOTKANIA  
LOKALNE

DALSZE DZIAŁANIA

- **czerwiec 2011 – Eko-piknik**
- **lipiec 2011 – przekazanie terenu pilotażowego w użytkowanie Zakładowi Zieleni Miejskiej w Katowicach**
- **wrzesień 2011 – Konferencja Programów Transnarodowych**
- **październik 2011 – Rajd doliną Ślepiotki**





[Strona Główna](#) [Rewitalizacja Ślepiotki](#) [Galeria](#) [Projekt REURIS](#) [Polskie forum REURIS](#)

Witamy na stronie akcji pilotowej projektu REURIS w Katowicach.



Projekt REURIS  
realizowany jest w ramach  
programu  
[CENTRAL EUROPE](#)



**Aktualności:**

03.09.2010

Spotkania warsztatowe

<http://reuris-f.gig.eu/pilot/>

W dniach 30.08.2010 oraz 02.09.2010 odbyły się w Katowicach spotkania

**Dziękujemy za uwagę**

**Sabina Denysenko / Krystian Gryglaszewski  
Miasto Katowice**

**Leszek Trząski – Główny Instytut Górnictwa**