


Interreg
CENTRAL EUROPE



GreenerSites

European Union
European Regional
Development Fund

TAKING
COOPERATION
FORWARD

 Bydgoszcz, styczeń 2019 r.

 Szkolenie dotyczące zanieczyszczeń terenów przemysłowych w ramach projektu GreenerSites pn. Środowiskowa rekultywacja terenów zanieczyszczonych w Europie Środkowej.

 Realizowane na zlecenie Miasta Bydgoszcz przez Główny Instytut Górnictwa w Katowicach



ZBIERANIE DANYCH O HISTORYCZNYCH ZANIECZYSZCZENIACH POWIERZCHNI ZIEMI

dr Adam Hamerla

Styczeń 2019



Plan prezentacji



G I G



- Rejestr historycznych zanieczyszczeń powierzchni ziemi,
- Źródła informacji o terenach potencjalnie zanieczyszczonych,
- Case study – miasto Katowice,





G I G



Zakres danych do rejestru historycznych zanieczyszczeń powierzchni ziemi zdefiniowany jest w rozporządzeniu:

ROZPORZĄDZENIE MINISTRA ŚRODOWISKA
z dnia 1 września 2016 r.
w sprawie rejestru historycznych zanieczyszczeń powierzchni ziemi



DZIENNIK USTAW
RZECZYPOSPOLITEJ POLSKIEJ

Warszawa, dnia 5 września 2016 r.

Poz. 1397

ROZPORZĄDZENIE
MINISTRA ŚRODOWISKA¹⁾
z dnia 1 września 2016 r.

w sprawie rejestru historycznych zanieczyszczeń powierzchni ziemi

Na podstawie art. 101c ust. 12 ustawy z dnia 27 kwietnia 2001 r. – Prawo ochrony środowiska (Dz. U. z 2016 r. poz. 672, 831, 903 i 1250) zarządza się, co następuje:

§ 1. Rozporządzenie określa szczegółowy zakres informacji gromadzonych w rejestrze historycznych zanieczyszczeń powierzchni ziemi, zwanym dalej „rejestrem”.



Jakie tereny?



G I G



Teren:

- na którym występuje potencjalne historyczne zanieczyszczenie powierzchni ziemi,
- na którym występuje historyczne zanieczyszczenie powierzchni ziemi, na którym nie podjęto remediacji,
- na którym występuje historyczne zanieczyszczenie powierzchni ziemi, w trakcie remediacji,
- na którym występowało historyczne zanieczyszczenie powierzchni ziemi, na którym zakończono remediację.



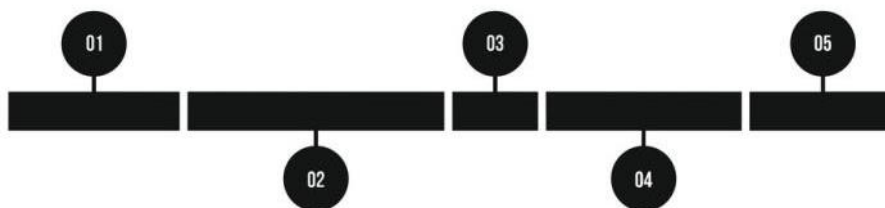


G I G



W rejestrze określa się:

datę, przedział czasowy wystąpienia potencjalnego historycznego zanieczyszczenia powierzchni ziemi lub historycznego zanieczyszczenia powierzchni ziemi lub inne informacje pozwalające na określenie czasu wystąpienia potencjalnego historycznego zanieczyszczenia powierzchni ziemi lub historycznego zanieczyszczenia powierzchni ziemi



Lokalizacja miejsca zanieczyszczenia



- adres (województwo, powiat, gmina, miejscowość, a także – o ile występuje – ulica, numer porządkowy),
- identyfikatory działek ewidencyjnych,
- współrzędne miejsca lub ciąg współrzędnych, określających granice obszaru wystąpienia zanieczyszczenia, w obowiązującym państwowym układzie odniesień przestrzennych

Układ "1992" - dla map urzędowych o skalach 1:10 000 i mniejszych.
Układ "2000" - dla mapy zasadniczej



Powierzchnia



G I G



Informacje na temat łącznej szacowanej lub potwierdzonej powierzchni zanieczyszczenia z wyszczególnieniem szacowanych lub potwierdzonych powierzchni zanieczyszczenia każdą substancją powodującą ryzyko



Charakterystyka zanieczyszczenia



G I G



- nazwy wszystkich substancji powodujących ryzyko, których wystąpienie jest spodziewane lub potwierdzone w danym miejscu, oraz zawartość każdej z tych substancji,
- dla zanieczyszczenia na głębokości 0–0,25 m poniżej poziomu terenu (ppt) – grupę gruntów,
- dla zanieczyszczenia na głębokości przekraczającej 0,25 m ppt – wodoprzepuszczalność gleby i ziemi, określoną wartością współczynnika filtracji (m/s);





G I G



- informacje o liczbie i łącznej powierzchni terenów, na których występuje **potencjalne** historyczne zanieczyszczenie powierzchni ziemi.
- informacje o liczbie i łącznej powierzchni terenów, na których występuje lub występowało historyczne zanieczyszczenie powierzchni ziemi, w podziale na:
 - a) tereny, na których występuje historyczne zanieczyszczenie powierzchni ziemi, na których nie podjęto remediacji,
 - b) tereny, na których występuje historyczne zanieczyszczenie powierzchni ziemi, w trakcie remediacji,
 - c) tereny, na których występowało historyczne zanieczyszczenie powierzchni ziemi, na których zakończono remediację;





G I G



- osoba fizyczna,
- podmiot korzystający ze środowiska,
- jednostka samorządu terytorialnego, ze wskazaniem organu, który ją reprezentuje w sprawach gospodarowania nieruchomościami,
- Skarb Państwa, ze wskazaniem organu, który go reprezentuje w sprawach gospodarowania nieruchomościami.



obowiązany do przeprowadzenia remediacji



- podmiot nieustalony, ponieważ trwa postępowanie administracyjne,
- władający powierzchnią ziemi,
- inny sprawca,
- władający powierzchnią ziemi solidarnie z innym sprawcą, o którym mowa w art. 101h ust. 2 ustawy,
- regionalny dyrektor ochrony środowiska.



Liczba i powierzchnia terenów



G I G



W podziale na poszczególne rodzaje substancji powodujących ryzyko, poszczególne rodzaje działalności prowadzonej na terenie zanieczyszczonym obecnie i w przeszłości oraz na:

- tereny, na których występuje potencjalne historyczne zanieczyszczenie powierzchni ziemi,
- tereny, na których występuje historyczne zanieczyszczenie powierzchni ziemi, na których nie podjęto remediacji,
- tereny, na których występuje historyczne zanieczyszczenie powierzchni ziemi, w trakcie remediacji,
- tereny, na których występowało historyczne zanieczyszczenie powierzchni ziemi, na których zakończono remediację;



Remediacja



G I G



Informacje o przeprowadzonych remediacjach oraz osiągniętych w ich wyniku efektach ekologicznych, uwzględniające:

- informacje o sposobie przeprowadzenia remediacji,
- opis ustalonego sposobu przeprowadzenia remediacji,
- informacje o planowanym terminie rozpoczęcia remediacji,
- informacje o planowanym i faktycznym terminie zakończenia remediacji,
- ocenę efektu ekologicznego przeprowadzenia remediacji, w szczególności wskazującą, czy ocena przeprowadzenia remediacji, o której mowa w art. 101n ust. 1 ustawy, potwierdziła jej zgodność z ustalonym planem remediacji,
- opis efektu ekologicznego remediacji;





Dane wskazujące wszystkie rodzaje działalności mogących z dużym prawdopodobieństwem powodować historyczne zanieczyszczenie powierzchni ziemi, o których mowa w przepisach wydanych na podstawie art. 101a ust. 5 ustawy, prowadzonych na danym terenie, na którym wystąpiło potencjalne historyczne zanieczyszczenie powierzchni ziemi lub historyczne zanieczyszczenie powierzchni ziemi.



Władający / obowiązany do remediacji



- imię i nazwisko albo nazwę władającego powierzchnią ziemi oraz adres jego zamieszkania lub siedziby,
- imię i nazwisko albo nazwę obowiązanego do przeprowadzenia remediacji oraz adres jego zamieszkania lub adres siedziby.





- określenie przedmiotu działalności gospodarczej, zgodnie z Polską Klasyfikacją Działalności (PKD), wykonywanej na terenie, na którym występuje potencjalne historyczne zanieczyszczenie powierzchni ziemi lub historyczne zanieczyszczenie powierzchni ziemi, przez władającego powierzchnią ziemi,
- określenie przedmiotu działalności gospodarczej, zgodnie z Polską Klasyfikacją Działalności (PKD), wykonywanej na terenie, na którym występuje historyczne zanieczyszczenie powierzchni ziemi, przez obowiązującego do przeprowadzenia remediacji.





G I G



Informacje wskazujące, czy władającym powierzchnią ziemi, na której występuje odpowiednio potencjalne historyczne zanieczyszczenie powierzchni ziemi albo historyczne zanieczyszczenie powierzchni ziemi, jest:

- osoba fizyczna,
- podmiot korzystający ze środowiska,
- jednostka samorządu terytorialnego, ze wskazaniem organu, który ją reprezentuje w sprawach gospodarowania nieruchomościami,
- Skarb Państwa, ze wskazaniem organu, który go reprezentuje w sprawach gospodarowania nieruchomościami.



Obowiązany do remediacji



Informacje wskazujące, czy obowiązany do przeprowadzenia remediacji jest:

- podmiot nieustalony, ponieważ trwa jeszcze postępowanie administracyjne,
- władający powierzchnią ziemi,
- inny sprawca,
- władający powierzchnią ziemi solidarnie z innym sprawcą,
- regionalny dyrektor ochrony środowiska.



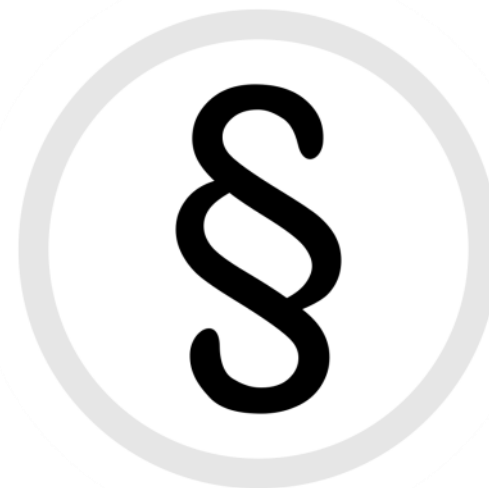
Orzeczenia i podstawy prawne



G I G



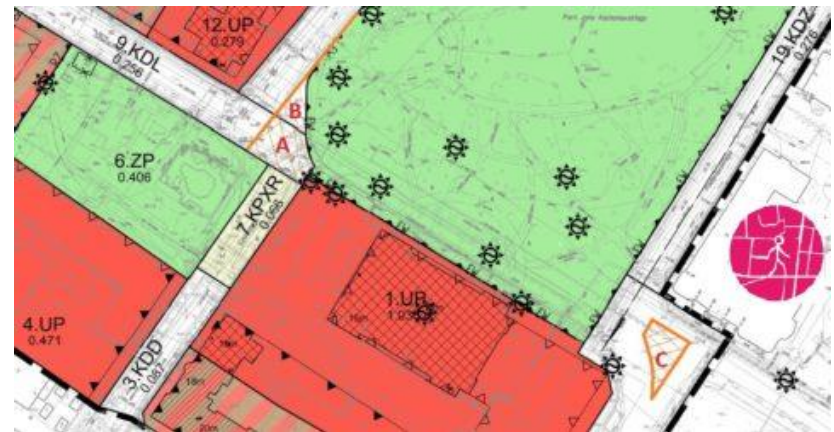
- wskazanie podstawy prawnej odpowiedzialności za przeprowadzenie remediacji,
- informacje na temat postępowań administracyjnych,
- informacje na temat orzeczeń sądowych



Źródła informacji istotne dla oceny zagrożenia zanieczyszczeniem



- miejscowy plan zagospodarowania przestrzennego,
- prognozę oddziaływania na środowisko,
- raport o oddziaływaniu przedsięwzięcia na środowisko,
- opracowania ekofizjograficzne,



Źródła informacji istotne dla oceny zagrożenia zanieczyszczeniem



- program ochrony powietrza,
- przegląd ekologiczny,
- plan gospodarowania wodami na obszarze dorzecza



Źródła informacji istotne dla oceny zagrożenia zanieczyszczeniem



- bazy danych geologicznych,
- decyzje określające warunki korzystania ze środowiska.

Państwowy Instytut Geologiczny
Państwowy Instytut Badawczy

Szukaj...

O INSTYTUCIE BADANIA OFERTA **DANE GEOLOGICZNE**

Jesteś tutaj: Strona główna PIG-PIB > Dane geologiczne > Bazy danych > Geoportal IKAR

Geologia na mapie	Przeglądarka mapowa	Geologia mobilna
	SPD PSH	Modele geologiczne 3D
	e-PSH	e-MGŚP
Systemy dziedzinowe	CBDG	Otworki wiertnicze
	InfoGeoSkarb	Surowce mineralne Polski
	Dokumenty	MIDAS
	Geologia samorządowa	SOPO

Geoportal IKAR

Geoportal IKAR powstał jako część projektu realizowanego od 2006 roku w Państwowym Instytucie Geologicznym na zlecenie Ministerstwa Środowiska. Geoportal IKAR jest odpowiedzialnością Państwowego Instytutu Geologicznego – Państwowego Instytutu Badawczego na...

[Czytaj więcej](#)

KONTAKT: ikar@pgi.gov.pl



Dodatkowe źródła informacji



G I G



- księgi wieczyste,
- archiwum starostwa, urzędów miejskich, urzędów wojewódzkich i marszałkowskich,
- archiwa zakładowe (np. w zakresie stosowanych technologii i używanych substancji),
- informacje Wojewódzkiej Inspekcji Ochrony Środowiska z kontroli podmiotów, w tym o stwierdzonych naruszeniach i nieprawidłowościach,



Dodatkowe źródła informacji



- historyczne materiały kartograficzne,
- opracowania na temat działalności gospodarczej prowadzonej w danym powiecie,
- bazy danych o terenach zdegradowanych opracowywane na poziomie regionalnym i lokalnym,



Dodatkowe źródła informacji



G I G



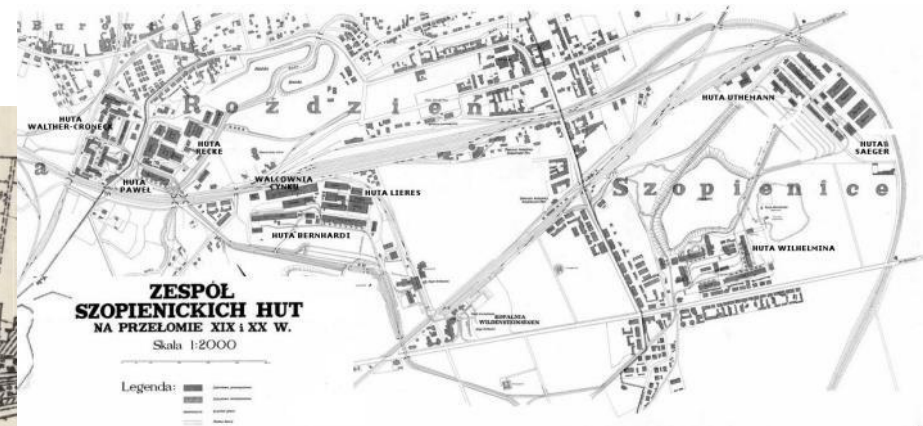
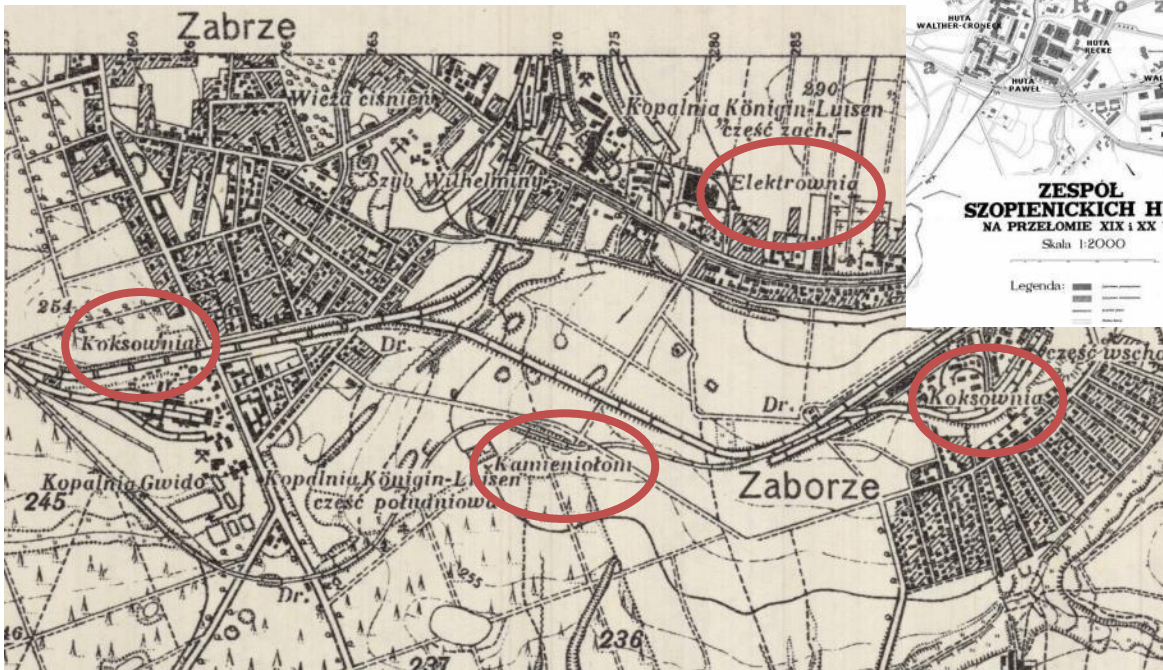
- bazy danych prowadzone przez instytuty badawcze,
- programy ochrony środowiska i plany gospodarki odpadami,
- wywiady przeprowadzone z dawnymi pracownikami,
- bazy danych prowadzone przez instytuty badawcze,
- programy ochrony środowiska i plany gospodarki odpadami,
- wywiady przeprowadzone z dawnymi pracownikami



Przykłady źródeł danych



Mapy historyczne




Przykłady źródeł danych



Bazy danych instytucji




narzędzie dostępu do baz danych GIG

Strona główna
Bazy danych
Informacja przestrzenna
Inne zadania

Dostępne bazy danych

Nazwa bazy	Opis bazy	Słowo kluczowe	Administrator
Emisja z zabudowy mieszkowej w Zabrze zapytania ogólnodostępne: 0 zapytania o dostępie chronionym: 1	Baza zawiera charakterystykę źródeł emisji niskiej (gospodarstwa domowe). Wyszczególniono charakter stosowanego paliwa oraz położenie emitora (adres).	Emisja	Grzegorz Majka tel: 2359
Zakład górniczy (baza testowa) zapytania ogólnodostępne: 2 zapytania o dostępie chronionym: 0	Baza przeznaczona do ćwiczeń i demonstracji działania systemu Skarbek. Zawiera dane opisujące hipotetyczną kopalnię.	Górnictwo	Sebastian Iwaszenko tel: 2173
Tereny Poprzemysłowe zapytania ogólnodostępne: 3	Baza przechowująca dane dotyczące terenów poprzemysłowych	Środowisko	Sebastian Iwaszenko tel: 2173

Informacje szczegółowe o bazie danych

Nazwa bazy	Zanieczyszczenia chemiczne gleb i gruntów
Opis bazy	Baza danych dotycząca zanieczyszczeń chemicznych gleb i gruntów na terenach poprzemysłowych
Imię	Andrzej
Nazwisko	Dawidowski
E-mail	adawidowski@gig.katowice.pl
Tel. kontaktowy	2563
Słowo kluczowe	Zanieczyszczenie

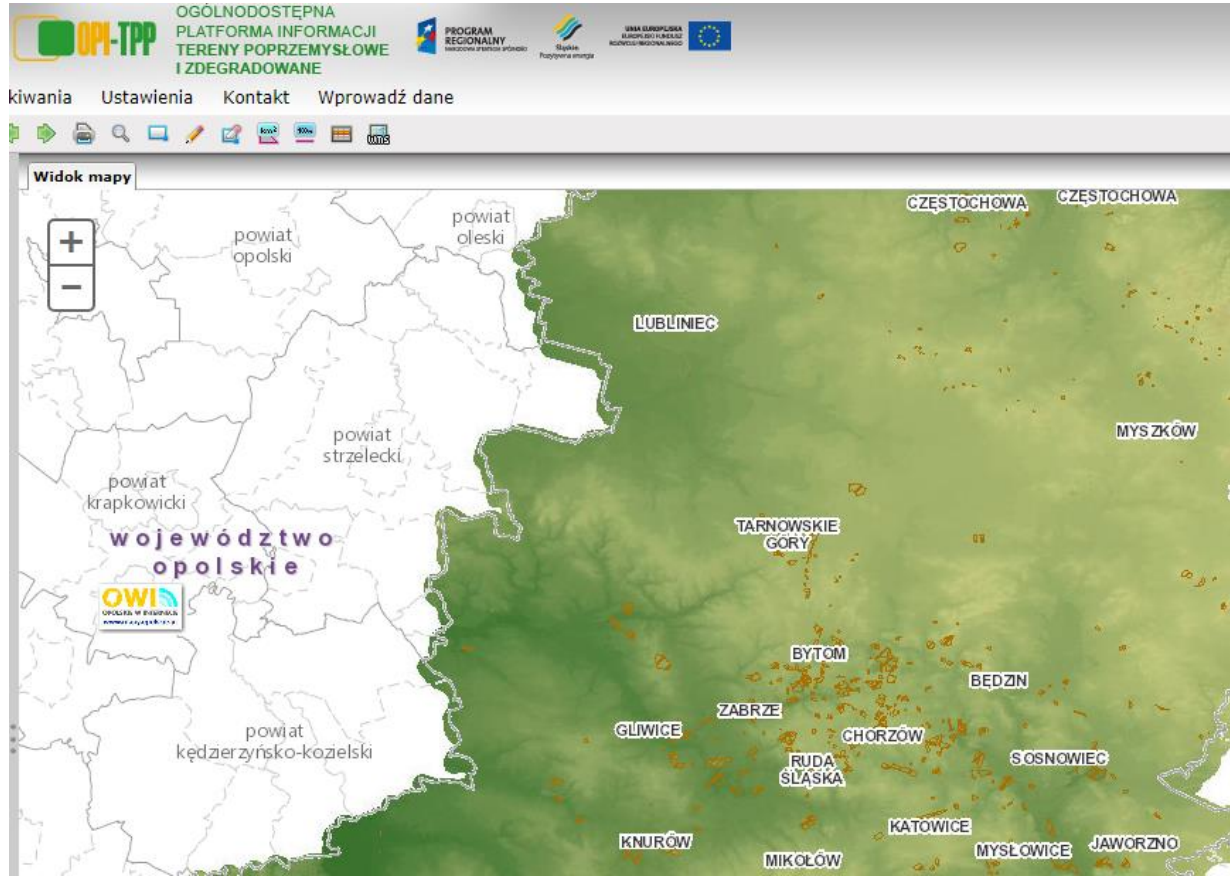
Czysta produkcja zapytania ogólnodostępne: 0 zapytania o dostępie chronionym: 0	Czysta produkcja	Ekologia	Jacek Boba tel: 2138
Banki danych radiometrycznych zapytania ogólnodostępne: 0 zapytania o dostępie chronionym: 0	Banki danych radiometrycznych	Wyniki badań	Antoni Mielnikow tel: 2415
Bank metanonośności pokładów węgla zapytania ogólnodostępne: 0 zapytania o dostępie chronionym: 0	Bank metanonośności pokładów węgla	Górnictwo	Jarosław Czeko tel: 2317
Bank o zasobach węgla zapytania ogólnodostępne: 0 zapytania o dostępie chronionym: 0	Bank o zasobach węgla	Górnictwo	Iwona Augustyniak tel: 2402
Bank danych hydrogeologicznych o dopływie wód do kopalń i ich mineralizacji zapytania ogólnodostępne: 0 zapytania o dostępie chronionym: 0	Bank danych hydrogeologicznych o dopływie wód do kopalń i ich mineralizacji	Górnictwo	Eleonora Solik-Hellasz tel: 2411



Przykłady źródeł danych



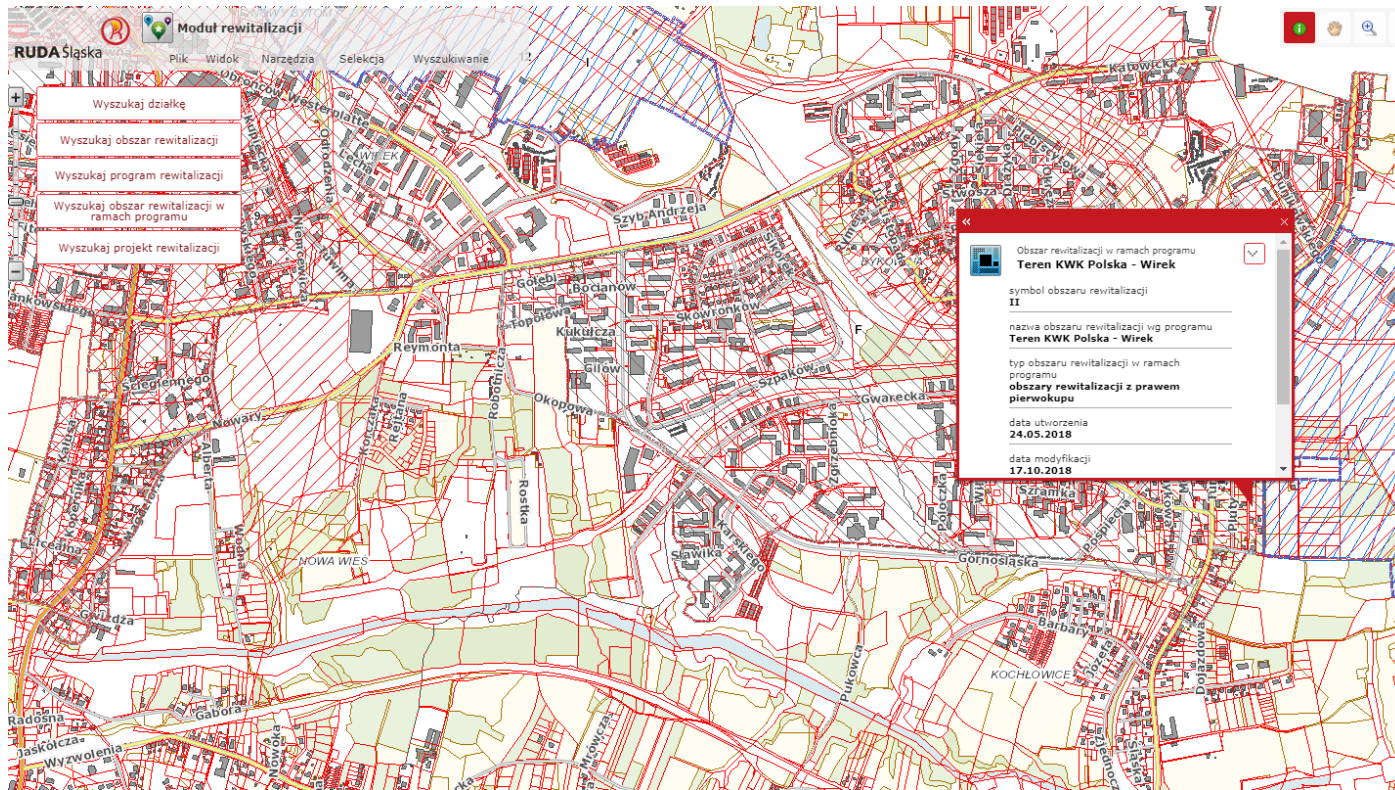
Geoportale dziedzinowe



Przykłady źródeł danych

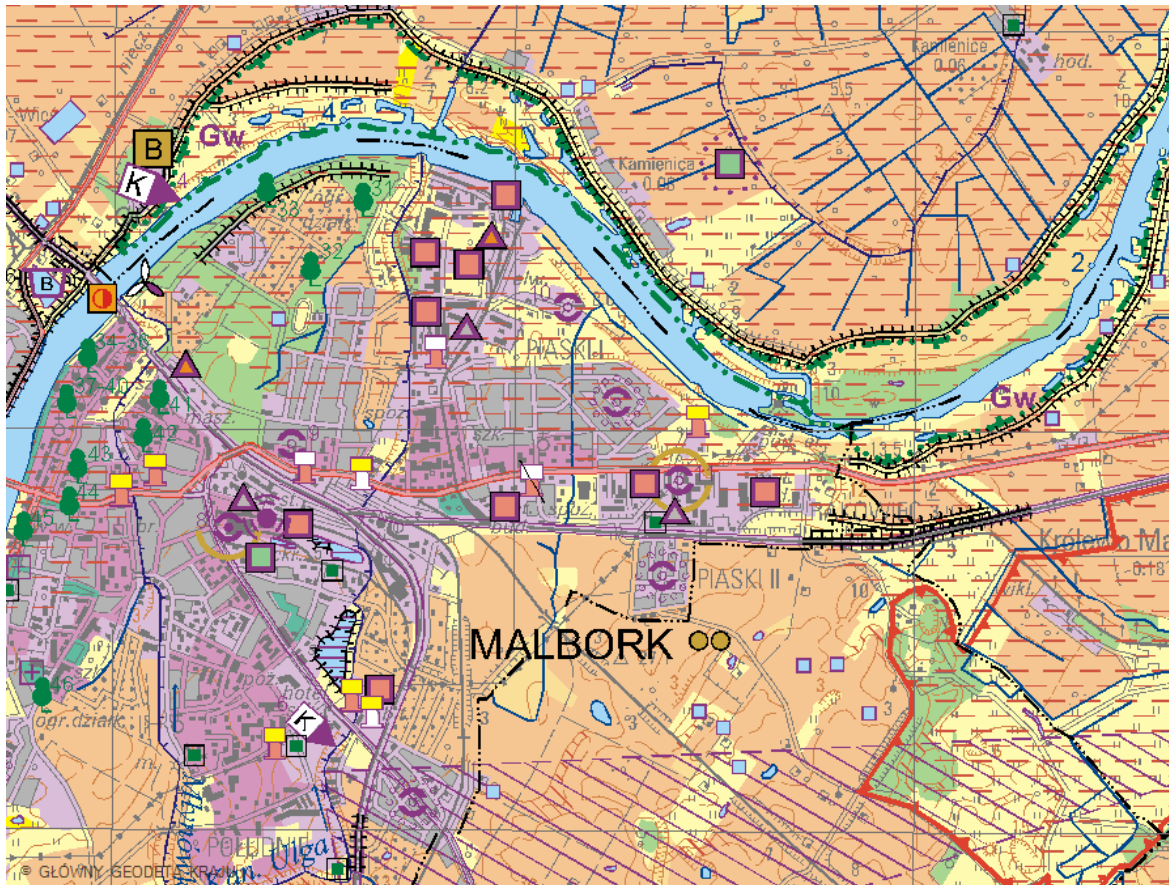


Miejskie systemy informacji przestrzennej



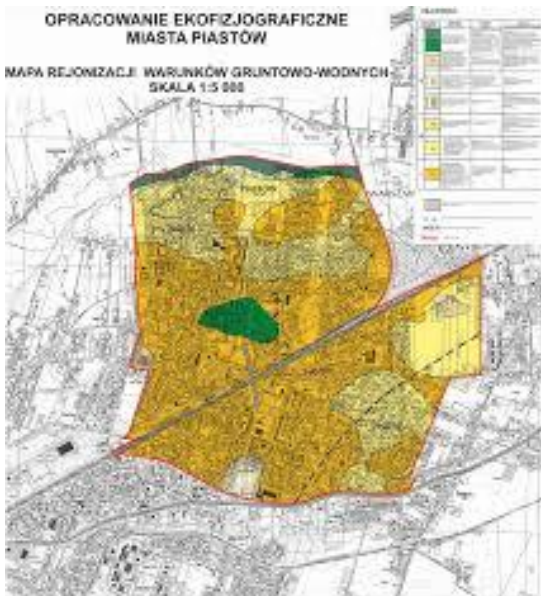
Przykłady źródeł danych

Mapa sozologiczna



Przykłady źródeł danych

Opracowanie ekofizjograficzne



Narzędzia GIS

Przeglądanie adresów

Pomiar powierzchni

Wartość przybliżona: 13296.78 m²

BRODNICKI

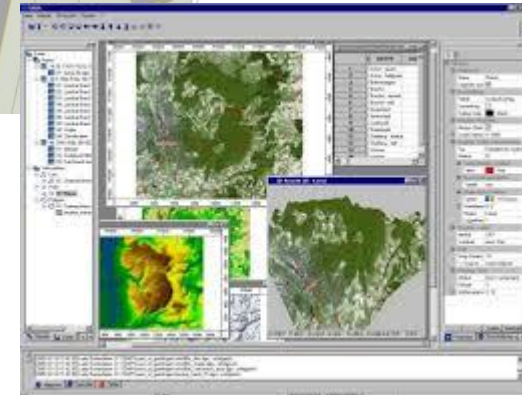
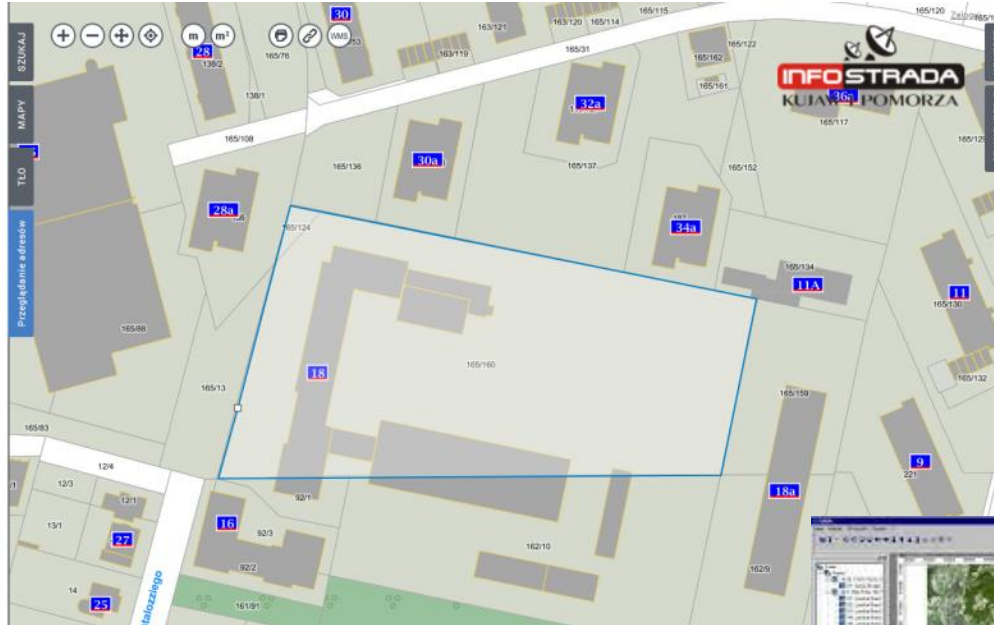
BYDGOSKI

Wybór gminy

Wybór miejscowości

Wybór ulicy

Wybór numeru



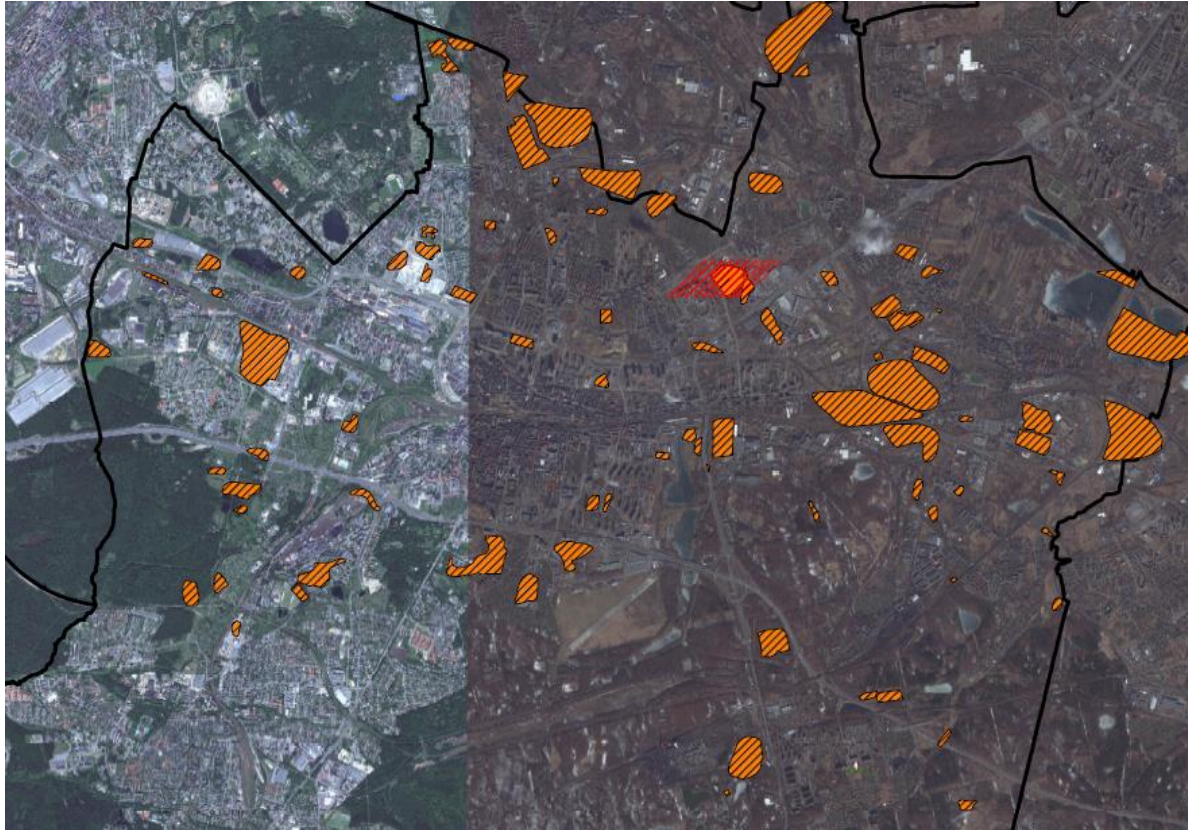
Case study - Katowice

O	A	B	C	D	E	F	G	H	I	Q	R	S	T	U	X	Y	AD	AE	AF	AG	AH
2	nazwa obiektu			opiszenie terenu w składowym urzędowym	opisze terenu w składowym urzędowym	opisze terenu w składowym urzędowym	opisze terenu w składowym urzędowym	opisze terenu w składowym urzędowym	opisze terenu w składowym urzędowym	opisze terenu w składowym urzędowym	opisze terenu w składowym urzędowym	opisze terenu w składowym urzędowym	Nazwa działalnoci, która spowodowała lub mogla spowodowac zanieszczenie terenu	Nazwa dzalnoci, ktora spowodowala lub mogla spowodowac zanieszczenie terenu	Liczba szacowana wielkosc powierzchni zanieszczonego (ha)	Informacja powiazana na ocieszenie stanu wydobycia (potencjalnego) historycznego zanieszczenia polowozni ziemi	opisze wyznaczenie	opisze wyznaczenie	opisze wyznaczenie		
3	Zwałowisko przy ul. Ludwika	502966,84	287877,18	Zu1	nieuzytki, zaklad przemyslowy								Zwałowisko - górnictwo węgla kamiennego		5,19	Analizacja ewidentnie niebezpieczna	lis-16				
4	Zwałowisko przy sztybie "Bema"	503776,58	287183,27	MUw2	nieuzytki, droga centrum handlowe								Zwałowisko - górnictwo węgla kamiennego		8,30	Analizacja ewidentnie niebezpieczna	lis-16				
5	Zwałowisko Dap I	501132,39	287242,74	UC1, KDZ, MUw2, U3	zabudowa mieszkaniowa								Zwałowisko		2,83	Analizacja ewidentnie niebezpieczna	lis-16				
6	Zwałowisko Dap II	500447,05	287040,07	UC1	centrum handlowe								Zwałowisko		1,41	Analizacja ewidentnie niebezpieczna	lis-16				
7	Zwałowisko w rejonie ul. Rewolucjonstów / Zapadisko w rejonie ul. Rewolucjonstów	498847,74	286394,88	UM2, U1, ZU2	obiekty handlowo-uslugowe, nieuzytki								Zapadisko - górnictwo węgla kamiennego	Zwałowisko - górnictwo węgla kamiennego	25,17	Analizacja ewidentnie niebezpieczna	lis-16				
8	Wyrobnisko glin iak "Szaron" / Zwałowisko	497933,56	283874,43	Z1	ias								Wyrobnisko	Zwałowisko - górnictwo węgla kamiennego	3,97	Analizacja ewidentnie niebezpieczna	lis-16				
9	"Upadkowa C"	496178,01	283813,38	ZU3, MU1	ogrodki ozialkowe								Wyrobnisko		2,05	Analizacja ewidentnie niebezpieczna	lis-16				
10	Wyrobnisko przy sztybie pi8 Zwałowisko	501946,11	284248,73	UM3, UC3	nieuzytki, zabudowa mieszkaniowa								Wyrobnisko	Zwałowisko - górnictwo węgla kamiennego	7,05	Analizacja ewidentnie niebezpieczna	lis-16				
11	Osadnik mułu wejlowego Zwałowisko	502354,13	286006,00	CU2	zabudowa uslugowa - U5								Wyrobnisko	Zwałowisko - górnictwo węgla kamiennego	1,54	Analizacja ewidentnie niebezpieczna	lis-16				
12	Wyrobnisko "Bagn", Zwałowisko "Bagn"	508119,06	286624,88	U2, KKKU, KDZ, KDGP	koje, nieuzytki								Wyrobnisko	Zwałowisko - górnictwo węgla kamiennego	29,15	Analizacja ewidentnie niebezpieczna	lis-16				
13	Wyrobnisko "Jadwiga", Zwałowisko "Jadwiga"	508612,16	286442,53	PU2, KDGP	drogi, koje, nieuzytki								Wyrobnisko	Zwałowisko - górnictwo węgla kamiennego	13,65	Analizacja ewidentnie niebezpieczna	lis-16				
14	Zwałowisko "Plany"	507260,82	283870,73	KDGP, ZL, ZC	nieuzytki, row								Zwałowisko		1,11	Analizacja ewidentnie niebezpieczna	lis-16				
15	Zwałowisko przy Stawie IV	508230,81	282856,72	ZE	ias, row								Zwałowisko		1,15	Analizacja ewidentnie niebezpieczna	lis-16				
16	Zwałowisko przy osadnikach "Rozdzielniak"	508032,11	282186,49	ZL, KDA, KDL	droga, ziolomik, row, nieuzytki								Zwałowisko		1,09	Analizacja ewidentnie niebezpieczna	lis-16				
17	Zwałowisko przy Sztybie III	508287,88	280767,34	ZL	ias, ziolomik								Zwałowisko		1,23	Analizacja ewidentnie niebezpieczna	lis-16				
18	Zwałowisko w rejonie pokrywki "Wiesia I" (S5)	501288,20	289450,80	MU1	zabudowa mieszkaniowa, ziolomik								Zwałowisko		1,52	Analizacja ewidentnie niebezpieczna	lis-16				
19	Zwałowisko w rejonie pokrywki "Wiesia I" (S4)	503882,24	289421,34	MU1	zabudowa mieszkaniowa, ias, row								Zwałowisko		2,09	Analizacja ewidentnie niebezpieczna	lis-16				

Łącznie zinwentaryzowano 102 tereny



Case study - Katowice



Całość zgromadzonych informacji zapisano w postaci bazodanowej oraz utworzono warstwy wektorowe.



Case study - Katowice

Nazwa własna terenu lub krótka charakterystyka

Zwałowisko przy szybie "Bema"

Kod terenu

2

Położenie:

Nazwa miasta Katowice	Kod pocztowy 40-231	ulica, nr. Bohaterów Monte Cassino
--------------------------	------------------------	---------------------------------------

Identyfikatory działek ewidencyjnych

26/1, 56/35, 56/21, 46/7, 46/8, 46/9, 46/10, 46/11, 46/12, 49/8, 49/9, 49/10, 56/24, 56/20, 56/16, 56/28, 14/14, 14/15, 14/16

Koordynaty GPS – granice obszaru (potencjalnie) zanieczyszczonego (najdalej wysunięte punkty)

N	E	S	W
50,272	19,054	50,269	19,049

⊕ Rodzaje podmiotów władających terenem

Rodzaj podmiotu władającego	Nazwa/nazwisko, adres podmiotu władającego	Rodzaj przedmiot działalności gospodarczej podmiotu, wg PKD	Udział w % powierzchni terenu)
Jednostka samorządu terytorialnego (gminna, powiatowa lub wojewódzka) (lub organ reprezentujący w sprawach gospodarowania nieruchomościami)	Gmina Miasta Katowice reprezentowana przez Urząd Miasta Katowice (samorządową jednostką organizacyjną)	84.11.Z	wymaga wglądu do rejestru gruntów
Własność gminy z wieczystym użytkowaniem)	wymaga wglądu do rejestru gruntów	wymaga wglądu do rejestru gruntów	wymaga wglądu do rejestru gruntów
Skarb Państwa: Bez wieczystego użytkowania	wymaga wglądu do rejestru gruntów	wymaga wglądu do rejestru gruntów	wymaga wglądu do rejestru gruntów
Inna osoba prawna	wymaga wglądu do rejestru gruntów	wymaga wglądu do rejestru gruntów	wymaga wglądu do rejestru gruntów

Kategoria terenu wg Rozporządzenia MŚ z dnia 1 września 2016 w sprawie rejestru historycznych zanieczyszczeń powierzchni ziemi

Kategoria terenu	Zaznaczyć właściwe pole (pole)
teren, na którym występuje potencjalne historyczne zanieczyszczenie powierzchni ziemi,	
teren, na którym występuje historyczne zanieczyszczenie powierzchni ziemi, na którym	X



Dla poszczególnych terenów przygotowano szczegółowe karty informacyjne z pełnym zakresem danych.



***Dziękujemy za uwagę
zapraszamy do dyskusji***

Główny Instytut Górnictwa
www.gig.eu

