



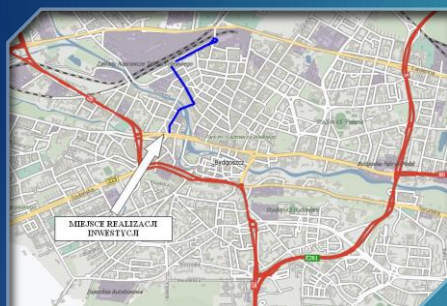
Budowa linii tramwajowej z centrum miasta do dworca kolejowego Bydgoszcz Główna z rozbudową ulic: Marszałka Focha, Naruszewicza, Dworcowa i Zygmunta Augusta w Bydgoszczy



Projekt został zrealizowany w ramach Osi priorytetowej 1. Rozwój infrastruktury technicznej, Działanie 1.2 Infrastruktura transportu publicznego, Regionalnego Programu Operacyjnego Województwa Kujawsko – Pomorskiego na lata 2007 – 2013.

W ramach zadania zintegrowano środki transportu zbiorowego poprzez połączenie linią tramwajową dworca kolejowego Bydgoszcz Główna z istniejącą siecią. W ramach inwestycji wybudowany został obiekt mostowy nad rzeką Brdą.

Realizacja tego zadania spowodowała odciążenie układu komunikacyjnego w rejonie śródmieścia i centrum miasta, a także pozwoliła na szybsze połączenie transportem zbiorowym dzielnic miasta z dworcem kolejowym Bydgoszcz Główna.



Początkiem trasy jest skrzyżowanie ulic Focha/ Królowej Jadwigi/ Kordeckiego w Bydgoszczy. Z tego miejsca linia tramwajowa wyprowadzona została od istniejącego torowiska w kierunku ul. A. Naruszewicza nowym korytarzem transportowym, równoległym do przebiegu ul. Królowej Jadwigi. Wzdłuż ul. A. Naruszewicza korytarz ten jest styczny do pasa drogowego ulicy. Powyżej tej ulicy trasa linii tramwajowej przecina koryto rzeki Brdy i dochodzi do ul. Dworcowej na wysokości ul. J. Matejki kierując się w stronę dworca kolejowego. W ul. Dworcowej torowisko usytuowane zostało asymetrycznie. Przed dworcem trasa załamuje się w prawo w ul. Zygmunta Augusta. Torowisko zlokalizowano po północnej stronie obecnej jezdni. Trasa zakończona jest pętlą tramwajowo-autobusową na wysokości ul. Rycerskiej. Przedmiotem opracowania była budowa połączenia linią tramwajową dworca kolejowego Bydgoszcz Główna z centrum miasta Bydgoszczy od ul. Marsz. F. Focha korytarzem równoległym do ul. A. Naruszewicza, dalej ulicami Dworcową i Zygmunta Augusta do ul. Rycerskiej. Z przebiegiem linii tramwajowej skojarzony został istniejący układ drogowy, który wymagał dostosowania do nowych powiązań transportowych i prognozowanych wielkości ruchu.

Wskaźnik osiągniętego produktu:
Długość sieci tramwajowej - 1,98 km



Całkowita wartość projektu	81 991 231,47 zł
Wydatki kwalifikowane	66 745 144,93 zł
Dofinansowanie	34 356 261,05 zł
Miasto Bydgoszcz	47 634 970,42 zł

Beneficjent: Miasto Bydgoszcz
Jednostka realizująca projekt: ZDMiKP w Bydgoszczy

Termin realizacji projektu: maj 2008 r. – czerwiec 2013 r.



Projekt jest współfinansowany ze środków Europejskiego Funduszu Rozwoju Regionalnego w ramach Regionalnego Programu Operacyjnego Województwa Kujawsko-Pomorskiego na lata 2007-2013 oraz ze środków budżetu Miasta Bydgoszczy